



Monteringsanvisning

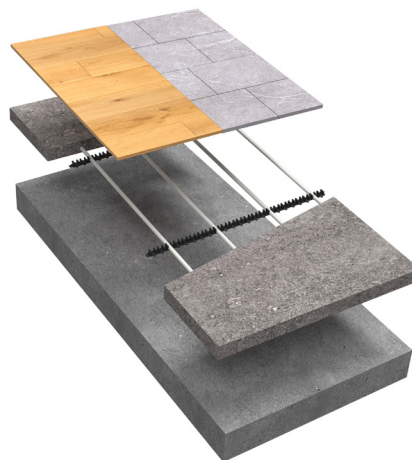
LK Golvvärmelist Click 12

Utförande

LK Golvvärme i utförande med LK Golvvärmelist Click 12 för ingjutning i avjämningsmassa eller betong. Systemet kan läggas på isolering, be intlig betongplatta eller bärande träbjälklag med 22 mm golvspånskiva. Systemet är anpassat för LK Golvvärmelist Click 12 och främst avsett för golvvärmeinstallation på mindre ytor, t.ex. badrum, hall eller liknande. LK Golvvärmelist Click 12 har en bygghöjd på 15,0 mm inklusive golvvärmeröret, övergjutning samt golvmaterial tillkommer. Golvvärmelisten är tillverkad av återvunnen plast och utformad så att golvvärmeröret blir omslutet vid övergjutningen.

Underlag

Underlag ska vara bärkraftigt, torrt och rengjort från cementhud, damm, olja, fett, färg eller andra orenheter.



Klimat

Bästa förutsättningar är en arbetstemperatur på +18–25 °C samt 50% relativ luftfuktighet (RF). Vid arbete på underlag som betong, puts eller spackel får man inte överstiga 90% RF om inget annat angivits. Vid arbete på underlag av golvspånskiva får man inte överstiga 8-10% RF.

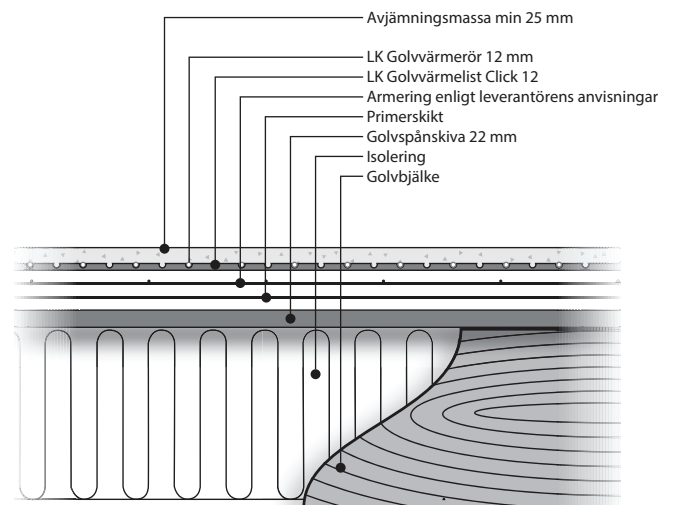
Notera! för utrymmen **med tillskjutande markfukt** kontakta Kiilto kundservice.

Vid våtutrymmen kan tätskiktsarbetet påbörjas när avjämningsmassan torkat. Följ alltid Kiilto KeraSafe+ eller Kiilto Pro Kerasafe Project Folesystem monteringsanvisning www.kiilto.se

Undergolv av betong eller lättbetong

1. Prima undergolvet med Kiilto Pro Primer 001 i blandning Primer/vatten 1:3. Torktid 0,5 –1 timme. Vid starkt sugande undergolv t.ex lättbetong, 1: skiktet blandning 1:5 Torktid 0,5–1 timme. 2: skiktet blandning 1:3. Torktid 2–4 timmar. Åtgång: ca 0,10-0,15 liter/kvm.
2. Montera golvvärmelister och golvvärmerör enligt anvisning.
3. Spackla undergolv med Kiilto cementbaserad avjämningsmassa. Kiilto Floor Heat DF, Plan Rapid, Kombiflyt eller Rotavjämning K. Minsta tjocklek avjämningsmassa ovan vattenburen golvslinga > 10 mm. Åtgång: 1,7 kg/m²/mm.

Konstruktionsprincip

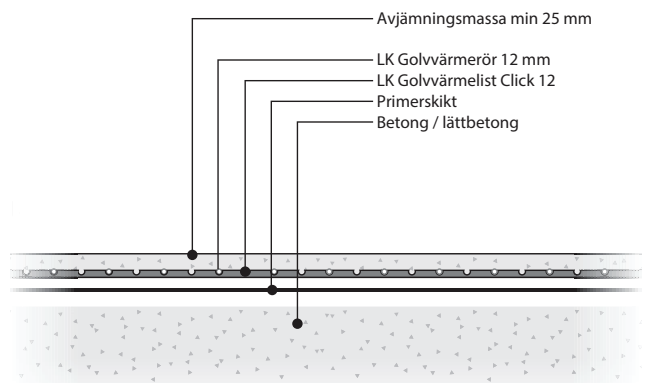


LK Golvvärmelist Click 12 med undergolv av betong eller lättbetong.

Undergolv av 22 mm golvspånskiva

1. Säkerställ golvregelavstånd med c/c avstånd 300-600 mm
2. Prima skivgolvet med Kiilto Pro Primer 001 i blandning Primer/vatten 5:1. Torktid 0,5–1 timme. Åtgång: ca 0,10-0,15 liter/kvm.
3. Lägg ut Kiilto Armeringsnät 70x70x2,5 mm och fäst det i underlaget med häftpistol. Låt nätmattorna överlappa varandra med minst 70 mm.
4. Montera golvvärmelister och golvvärmerör enligt anvisning
5. Spackla undergolv med Kiilto cementbaserad avjämningsmassa. Kiilto Floor Heat DF, Plan Rapid, Kombiflyt eller Rotavjämning K. Minsta tjocklek avjämningsmassa ovan vattenburen golvslinga > 10 mm. Åtgång: 1,7 kg/m²/mm.

Konstruktionsprincip



LK Golvvärmelist Click 12 på träbjälklag med 22 mm golvspånskiva monterad på bärande konstruktion.

Produktinformation

För mer produktinformation se Kiiltos hemsida: www.kiilto.se

