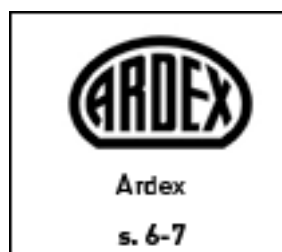




LK Våtrumskassett SAFE Q har systemgodkännande mot följande tätskiktsproducenter i branschen:



## LK Våtrumskassett SAFE Q och Adda Tätfolie

### UTFÖRANDE

Se till att LK Våtrumskassett SAFE Q är monterad enligt monteringsanvisning för denna.

### FÖRARBETE

Rengör kassetts fläns och sockel från eventuella fasta partiklar. Torka rent med teknisk sprit (T-röd) eller liknande.

### ARBETSGÅNG

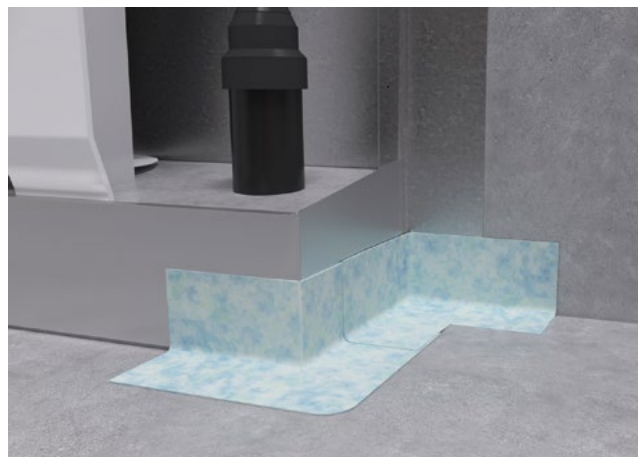
1 – Applicera Adda skarvlim på kassetts fläns och sockel, sprid sedan ut limmet med en fintandad limspackel så limmet täcker hela ytan. Spreja vatten på limmet för att påskynda härdningen.



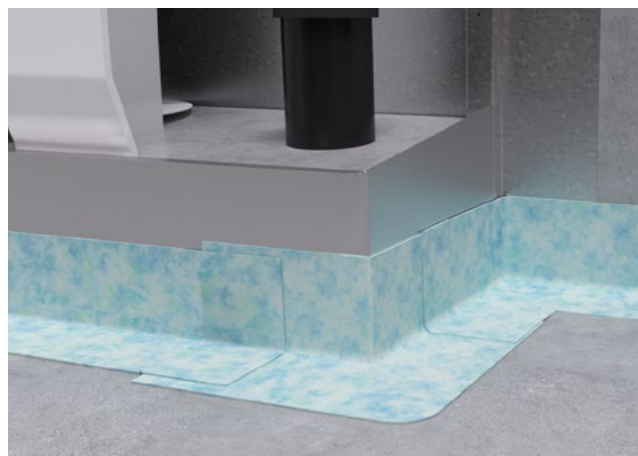
2 – Applicera Adda Membran eller Adda 2K Folielim på övrig väggyta/golvyta som remsan skall täcka. För information gällande montering av Alfix Foliessystem se [www.alfix.com](http://www.alfix.com).



3a – Montera medföljande innerhörn samt ytterhörn mot kassetts sockelplåt och fläns.



3b – Montera medföljande tätband i golvvinkeln mot golvsöckeln.



3c – Montera medföljande tätband mot kassetts fläns och vägg.

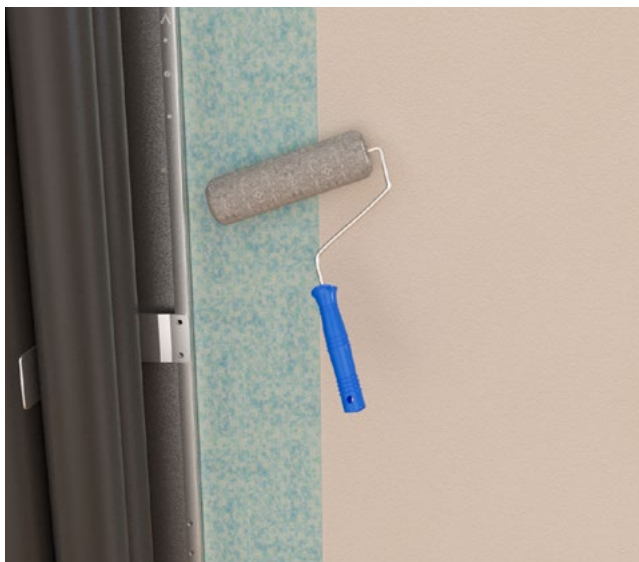


4 – Stryk ut remsan nogga och säkerställ att inga veck eller luftblåsor uppstår.



**OBS!**  
Säkerställ att inga veck eller blåsor uppstår.

5 – Applicera Adda Membran eller Adda 2K Folielim på remsan och övrig väggyta.



6 – Montera Alfix Våtrumsmatta Pro, överlappa remsan med minst 3,5 cm.



7 – Förslut skarven mellan väggduken och remsan samt skarven mellan remsan och plåtfänsen med Adda Membran eller Adda 2K Folielim.



**OBS!**  
Vägg- samt golvmaterial skall uppfylla gällande branschregler.

8 – Övrig vägg- och golvyta monteras enligt Adda Tätfolie monteringsanvisning.

För mer information gällande montering av Adda Tätfolie se [www.addacenter.se](http://www.addacenter.se)



CERTIFIERING  
KONTROLL



C900277, C900216



## LK Våtrumskassett SAFE Q och Alfix Foliesystem

### UTFÖRANDE

Se till att LK Våtrumskassett SAFE Q är monterad enligt monteringsanvisning för denna.

### FÖRARBETE

Rengör kassetts fläns och sockel från eventuella fasta partiklar. Torka rent med teknisk sprit (T-röd) eller liknande.

### ARBETSGÅNG

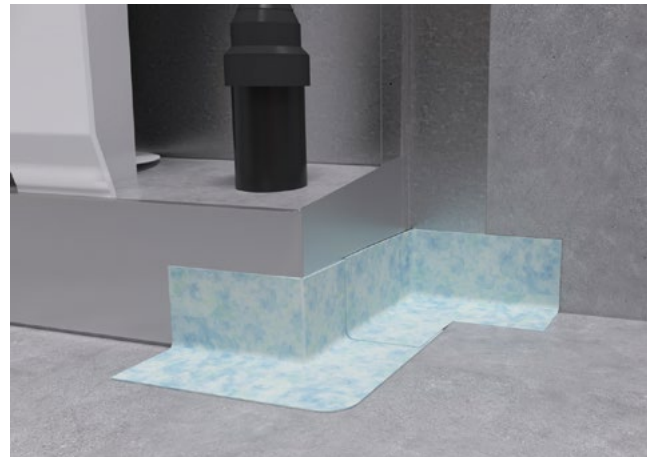
1 – Applicera Alfix 2K Tätningsmassa på kassetts fläns och sockel med en pensel. Se till att limmet täcker hela ytan.



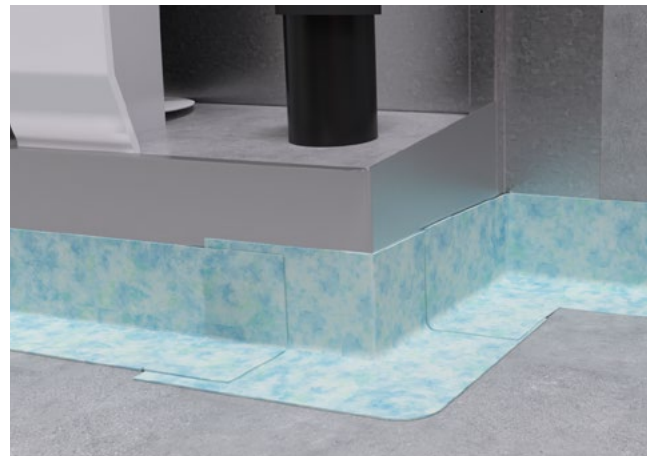
2 – Applicera Alfix 2K Tätningsmassa på övrig väggyta/golvvyta som tremosan skall täcka. För information gällande montering av Alfix Foliesystem se [www.alfix.com](http://www.alfix.com).



3a – Montera medföljande innerhörn samt ytterhörn mot kassetts sockelplåt och fläns.



3b – Montera medföljande tätband i golvinkeln mot golvsockeln.



3c – Montera medföljande tätband mot kassetts fläns och vägg.

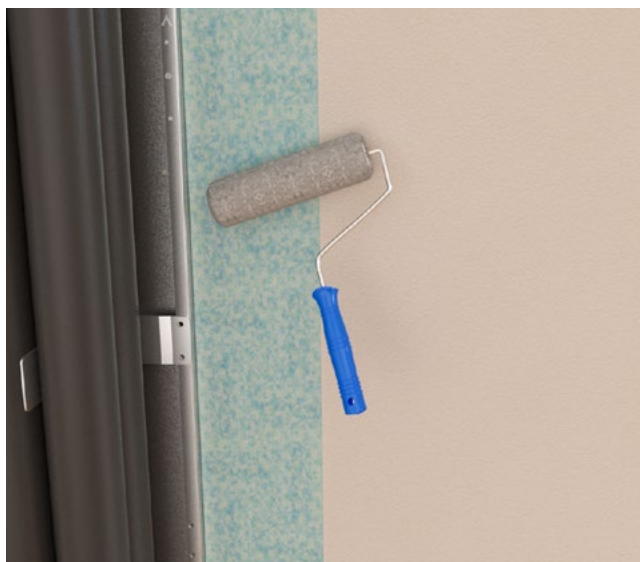


4 – Stryk ut remsan noga och säkerställ att inga veck eller luftblåsor uppstår.



**OBS!**  
Säkerställ att inga veck eller blåsor uppstår.

5 – Applicera Alfix 2K Tätningsmassa på remsan och övrig väggyta.



6 – Montera Alfix Våtrumsmatta Pro, överlappa remsan med minst 5 cm.



7 – Förslut skarven mellan väggduken och remsan samt skarven mellan remsan och plåtfänsen med Alfix 2K Tätningsmassa.



**OBS!**  
Vägg- samt golvmaterial skall uppfylla gällande branschregler.

8 – Övrig vägg- och golvyta monteras enligt Alfix Foliesystem monteringsanvisning.

För mer information gällande montering av Alfix Foliesystem se [www.alfix.com](http://www.alfix.com)



CERTIFIERING  
KONTROLL



C900277, C900216



## LK Våtrumskassett SAFE Q och ARDEX SK 100 W TRICOM

### UTFÖRANDE

Se till att LK Våtrumskassett SAFE Q är monterad enligt monteringsanvisning för denna.

### FÖRARBETE

Rengör kassetts fläns och sockel från eventuella fasta partiklar. Torka rent med teknisk sprit (T-röd) eller liknande.

### ARBETSGÅNG

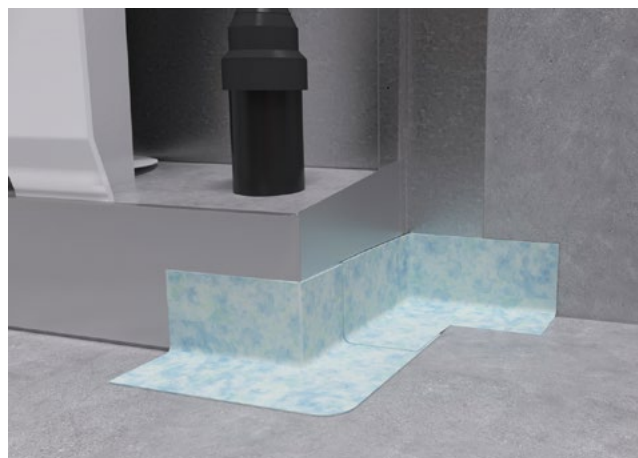
1 – Applicera ARDEX SK 105 MS på kassetts fläns och sockel, sprid sedan ut limmet med en fintandad limspackel så limmet täcker hela ytan. Spraya vatten på limmet för att påskynda härdningen



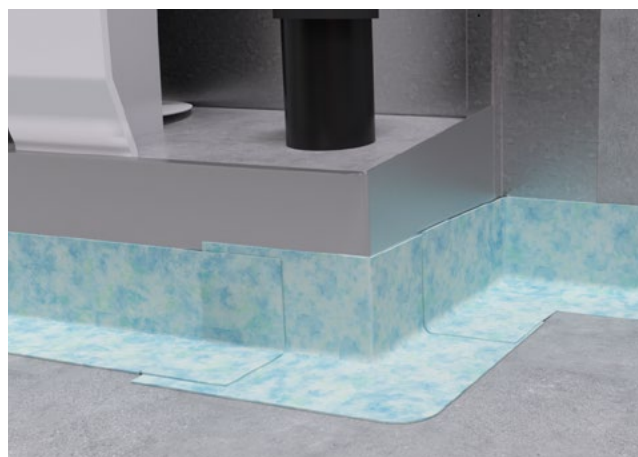
2 – Applicera ARDEX 7+8 på övrig väggyta/ golvyta som remsan skall täcka. För information gällande montering av ARDEX 7+8. Se [www.ardex.se](http://www.ardex.se)



3a – Montera medföljande innerhörn samt ytterhörn mot kassetts sockelplåt och fläns.



3b – Montera medföljande remsa i golvinkeln mot golvsockeln.



3c – Montera medföljande remsa mot kassetts fläns och vägg.

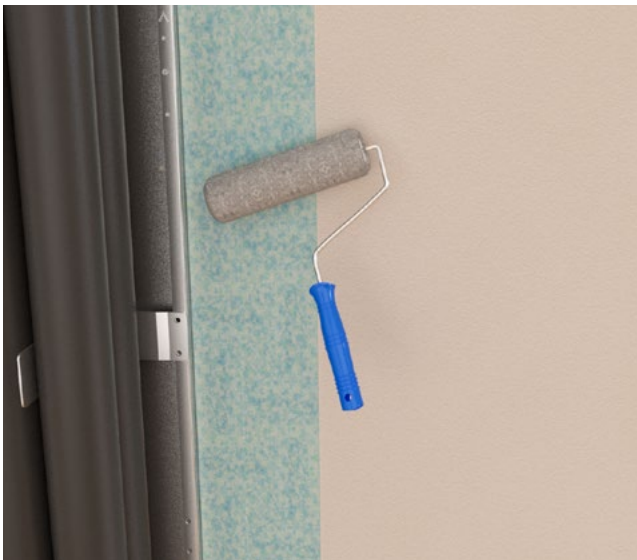


4 – Stryk ut remsan nogga och säkerställ att inga veck eller luftblåsor uppstår.



**!** **OBS!**  
Säkerställ att inga veck eller blåsor uppstår.

5 – Applicera ARDEX 7+8 på remsan och övrig väggyta.

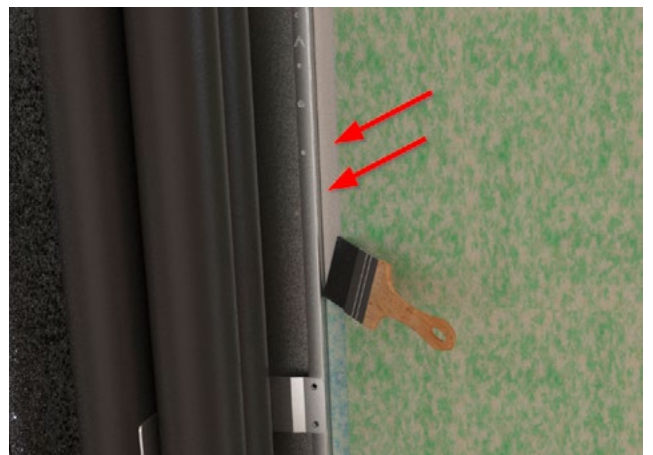


C900277, C900216

6 – Montera ARDEX SK 100 W TRICOM duk, överlappa remsan med minst 5 cm.



7 – Förslut skarven mellan väggduken och remsan samt skarven mellan remsan och plåtflänsen med ARDEX 7+8.



**!** **OBS!**  
Vägg- samt golvmaterial skall uppfylla gällande branschregler.

8 – Övrig vägg- och golvyta monteras enligt ARDEX monteringsanvisning.

För mer information gällande montering av ARDEX tätskiktsystem, se [www.ardex.se](http://www.ardex.se)



## LK Våtrumskassett SAFE Q och BOSTIK Pro VTvF-X

### UTFÖRANDE

Se till att LK Våtrumskassett SAFE Q är monterad enligt monteringsanvisning för denna.

### FÖRARBETE

Rengör kassetts fläns och sockel från eventuella fasta partiklar. Torka rent med teknisk sprit (T-röd) eller liknande.

### ARBETSGÅNG

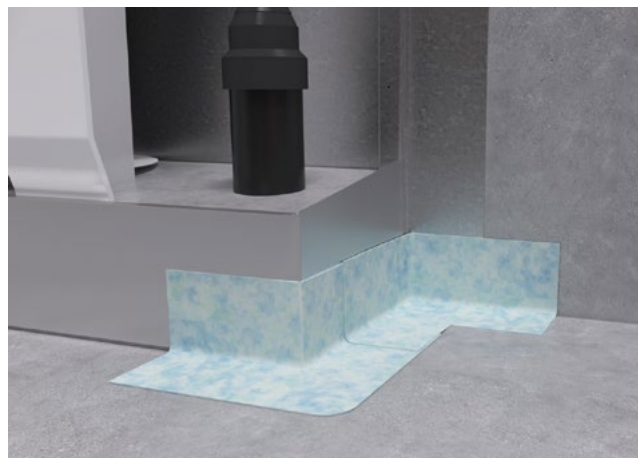
1 – Applicera Bostik Foil Seal Grab på kassetts fläns och sockel, sprid sedan ut limmet med en fintandad limspackel så limmet täcker hela ytan.



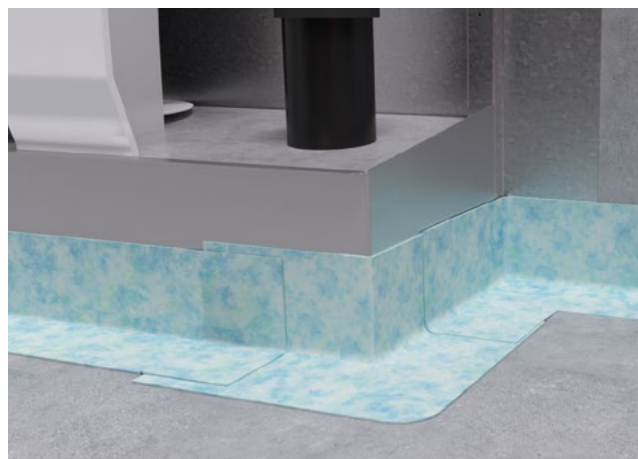
2 – Applicera Bostik Membrane på övrig väggyta/ golvyta som remsan skall täcka. För information gällande montering av Bostik Pro VTvF-X. Se [www.bostik.se](http://www.bostik.se)



3a – Montera medföljande innerhörn samt ytterhörn mot kassetts sockelplåt och fläns.



3b – Montera medföljande remsa i golvvinkeln mot golvsockeln.

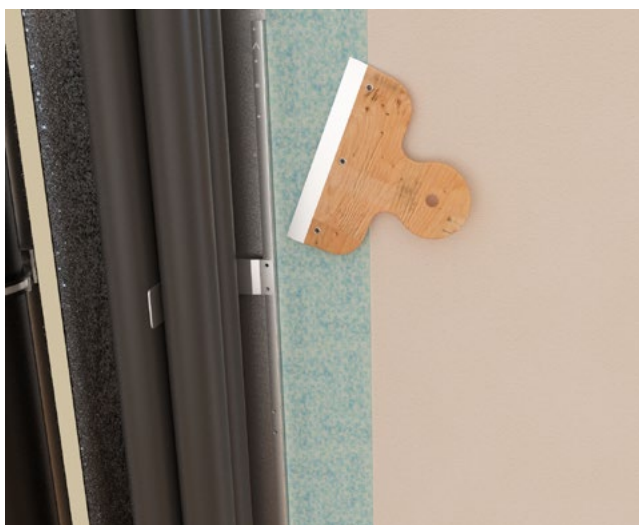


3c – Montera medföljande remsa mot kassetts fläns och vägg.



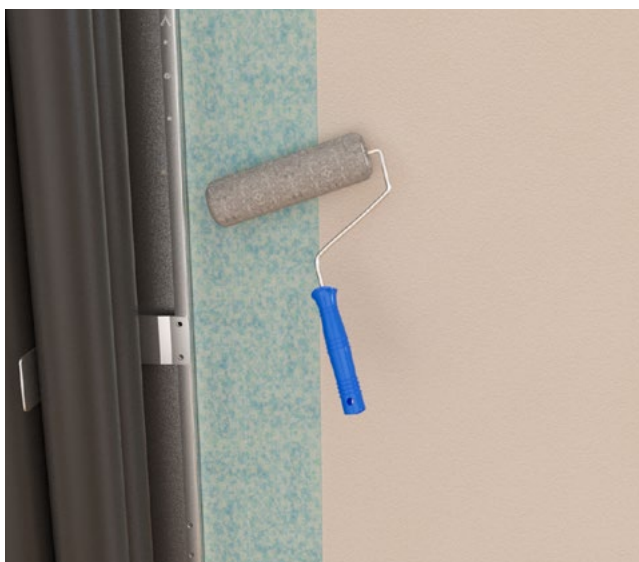


4 – Stryk ut remsan nogga och säkerställ att inga veck eller luftblåsor uppstår.



**OBS!**  
Säkerställ att inga veck eller blåsor uppstår.

5 – Applicera Bostik Foil Seal Grab på remsan och Bostik membrane på övrig väggyta.



6 – Montera Bostik Tätskiktsfolie LX, överlappa remsan med minst 5 cm.



7 – Förslut skarven mellan väggfolien och remsan samt skarven mellan remsan och plåtflänsen med Bostik Foil Seal Grab, släta ut med en plastspackel.



**OBS!**  
Vägg- samt golvmaterial skall uppfylla gällande branschregler.

8 – Övrig vägg- och golvyta monteras enligt Bostik Pro VTvF-X anvisning.

För mer information gällande montering av Bostik Pro VTvF-X, se [www.bostik.se](http://www.bostik.se)

**4**  
1002

CERTIFIERING  
KONTROLL

**RI**  
**SE**

C900277, C900216



## LK Våtrumskassett SAFE Q och BOSTIK Pro VTvF-Universal

### UTFÖRANDE

Se till att LK Våtrumskassett SAFE Q är monterad enligt monteringsanvisning för denna.

### FÖRARBETE

Rengör kassetterns fläns och sockel från eventuella fasta partiklar. Torka rent med teknisk sprit (T-röd) eller liknande.

### ARBETSGÅNG

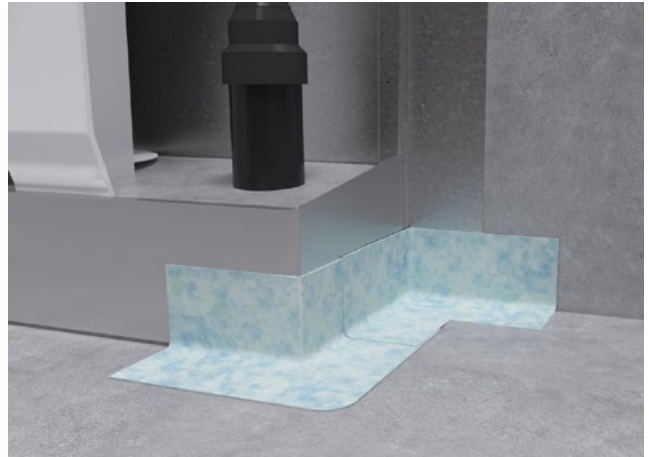
1 – Applicera Bostik Foil Seal Grab på kassetterns fläns och sockel, sprid sedan ut limmet med en fintandad limspackel så limmet täcker hela ytan.



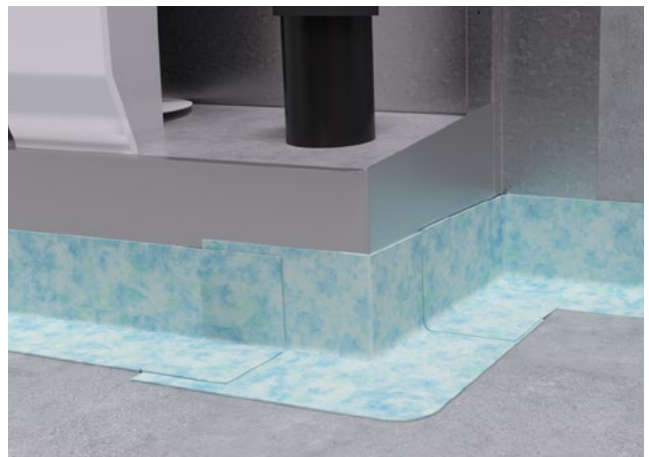
2 – Applicera Bostik Membrane på övrig väggyta/ golvyta som remsan skall täcka. För information gällande montering av Bostik Pro VTvF-universal. Se [www.bostik.se](http://www.bostik.se)



3a – Montera medföljande innerhörn samt ytterhörn mot kassetterns sockelplåt och fläns.



3b – Montera medföljande remsa i golvvinkeln mot golvsockeln.



3c – Montera medföljande remsa mot kassetterns fläns och vägg.

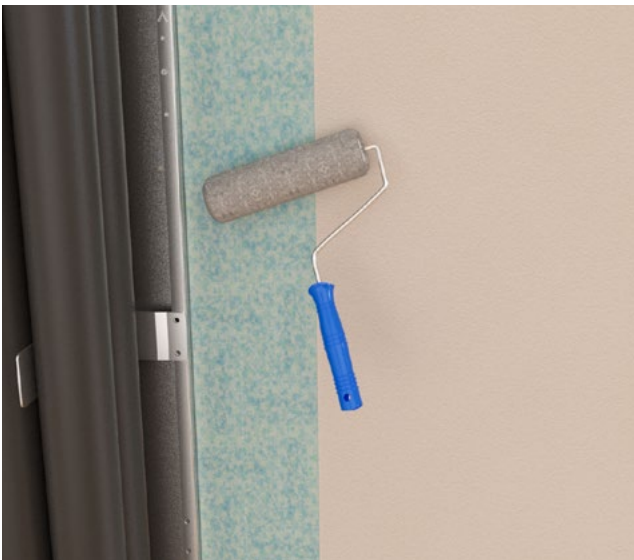


4 – Stryk ut remsan noga och säkerställ att inga veck eller luftblåsor uppstår.



**OBS!**  
Säkerställ att inga veck eller blåsor uppstår.

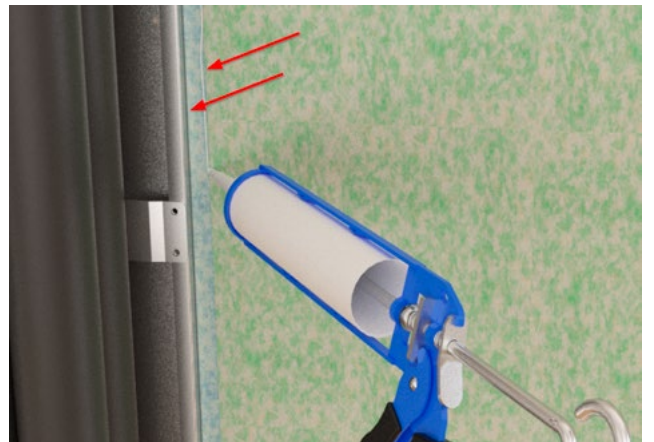
5 – Applicera Bostik Foil Seal Grab på remsan och Bostik membrane på övrig väggyta.



6 – Montera Bostik Tätskiktsfolie universal, överlappa remsan med minst 5 cm.



7 – Förslut skarven mellan väggfolien och remsan samt skarven mellan remsan och plåtflänsen med Bostik Foil Seal Grab, släta ut med en plastspackel.



**OBS!**  
Vägg- samt golvmaterial skall uppfylla gällande branschregler.

8 – Övrig vägg- och golvyta monteras enligt Bostik Pro VTvF-universal anvisning.

För mer information gällande montering av Bostik Pro VTvF-universal, se [www.bostik.se](http://www.bostik.se)



C900277, C900216



# LK Våtrumskassett SAFE Q och Casco Folie 1

## UTFÖRANDE

Se till att LK Våtrumskassett SAFE Q är monterad enligt monteringsanvisning för denna.

## FÖRARBETE

Rengör kassetts fläns och sockel från eventuella fasta partiklar. Torka rent med teknisk sprit (T-röd) eller liknande.

## ARBETSGÅNG

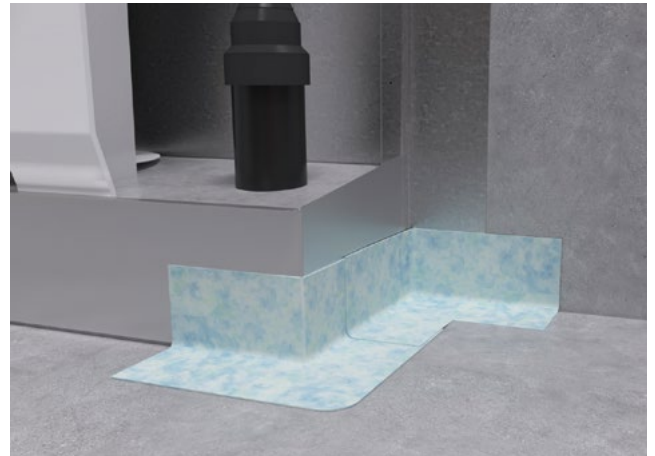
1 – Applicera Casco Wetstop foil seal på kassetts fläns och sockel, sprid sedan ut limmet med en fintandad limspackel så limmet täcker hela ytan.



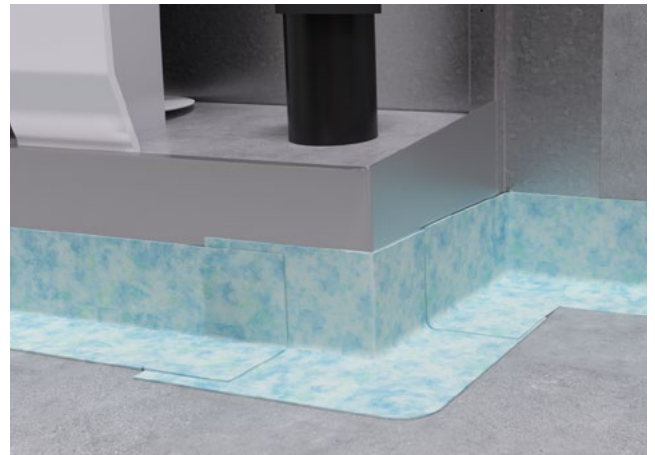
2 – Applicera Casco Wetstop iFIX på övrig väggyta/ golvyta där tätband och hörn ska monteras. se bild 3a-3c. För information gällande montering Casco Wetstop iFIX. Se [www.casco.se](http://www.casco.se)



3a – Montera medföljande innerhörn samt ytterhörn mot kassetts sockelplåt och fläns.



3b – Montera medföljande tätband i golvinkeln mot golvsockeln.



3c – Montera medföljande tätband mot kassetts fläns och vägg.



4 – Stryk ut tätband nogga och säkerställ att inga veck eller luftblåsor uppstår.



**OBS!**  
Säkerställ att inga veck eller blåsor uppstår.

5 – Applicera Casco Wetstop iFIX på tätband och övrig väggyta, applicera iFIX en våd i taget.



CERTIFIERING  
KONTROLL



C900277, C900216

6 – Montera Casco Folie i det blöta iFIX, överlappa tätband med minst 5 cm.

(Casco folien och tätband är blå, detta är endast en illustration)



7 – Förslut skarven mellan väggfolien och tätband samt skarven mellan tätband och plåtflänsen med Casco Wetstop iFIX (2 strykningar).

(Casco folien och tätband är blå, detta är endast en illustration)



**OBS!**  
Vägg- samt golvmaterial skall uppfylla gällande branschregler.

8 – Övrig vägg- och golvyta monteras enligt Casco Folie monteringsanvisning.

För mer information gällande montering av Casco tätskiktsystem, se [www.casco.se](http://www.casco.se)



## LK Våtrumskassett SAFE Q och Centro TM#System

### UTFÖRANDE

Se till att LK Våtrumskassett SAFE Q är monterad enligt monteringsanvisning för denna.

### FÖRARBETE

Rengör kassetts fläns och sockel från eventuella fasta partiklar. Torka rent med teknisk sprit (T-röd) eller liknande.

### ARBETSGÅNG

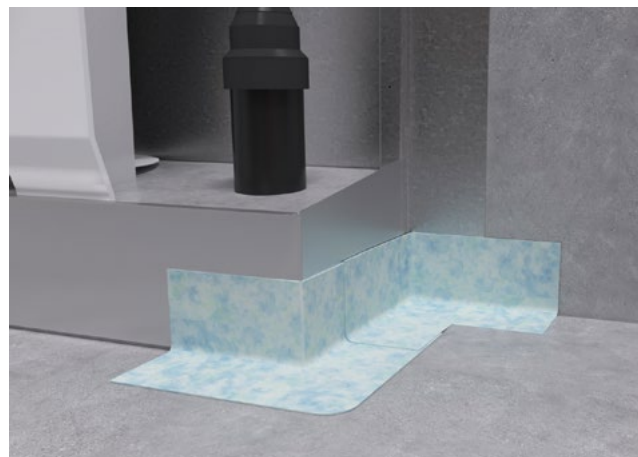
1 – Applicera Centro TM#Folielim på kassetts fläns och sockel, sprid sedan ut limmet med en fintandad limspackel så limmet täcker hela ytan.



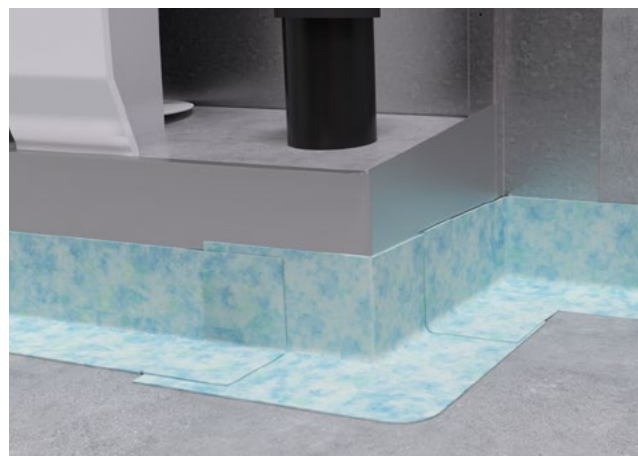
2 – Applicera Centro TM#Folielim på övrig väggyta/golvyta som remsan skall täcka. För information gällande montering av Centro lim Se [www.centro.se](http://www.centro.se)



3a – Montera medföljande innerhorn samt ytterhorn mot kassetts sockelplåt och fläns.



3b – Montera medföljande remsa i golvvinkeln mot golvsockeln.



3c – Montera medföljande remsa mot kassetts fläns och vägg.



4 – Stryk ut remsan noga och säkerställ att inga veck eller luftblåsor uppstår.



**OBS!**  
Säkerställ att inga veck eller blåsor uppstår.

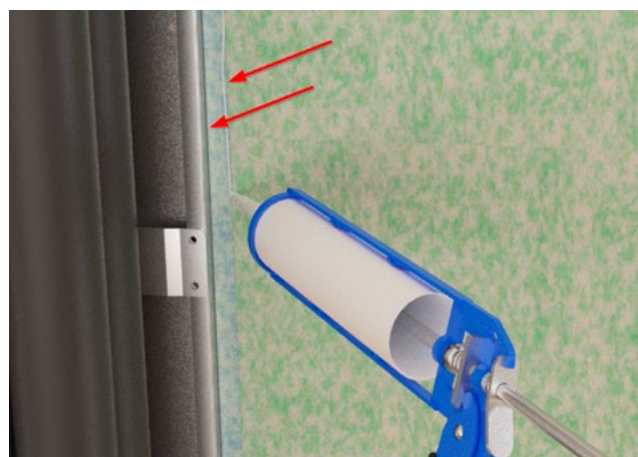
5 – Applicera Centro TM#Folielim på remsan och Centro TM#10 på övriga väggytan.



6 – Montera Centro TM# tätskiktsfolie, överlappa remsan med minst 5 cm.



7 – Förslut skarven mellan väggfolien och remsan samt skarven mellan remsan och plåtflänsen med Centro TM#10 (2 strykningar).



**OBS!**  
Vägg- samt golvmaterial skall uppfylla gällande branschregler.

8 – Övrig vägg- och golvyta monteras enligt Centro TM#System anvisning.

För mer information gällande montering av Centro tätskiktssystem, se [www.centro.se](http://www.centro.se)



CERTIFIERING  
KONTROLL



C900277, C900216



## LK Våtrumskassett SAFE Q och Ecodur foliesystem

### UTFÖRANDE

Se till att LK Våtrumskassett SAFE Q är monterad enligt monteringsanvisning för denna.

### FÖRARBETE

Rengör kassetts fläns och sockel från eventuella fasta partiklar. Torka rent med teknisk sprit (T-röd) eller liknande.

### ARBETSGÅNG

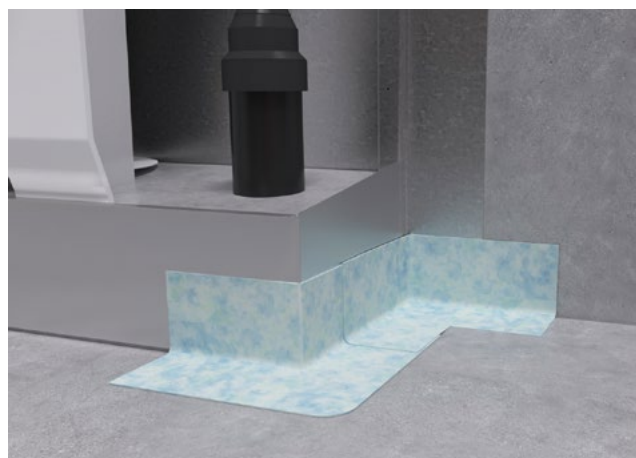
1 – Applicera Ecodur Förseglingslim på kassetts fläns och sockel, sprid sedan ut limmet med en fintandad limspackel så limmet täcker hela ytan.



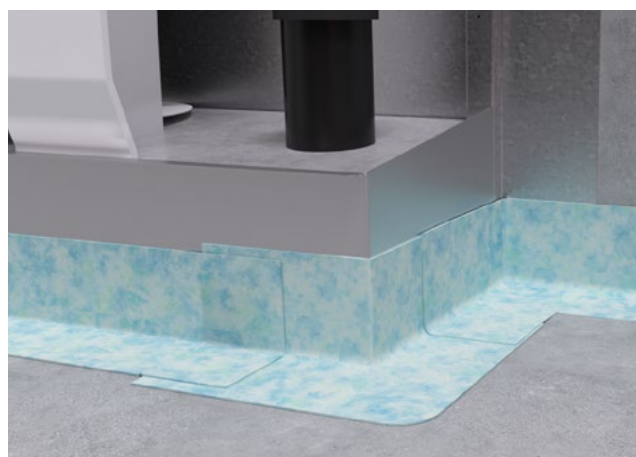
2 – Applicera Ecodur Förseglingslim på övrig väggyta/golvyta som remsan skall täcka. För information gällande montering av ecodur lim, Se [www.ecodur.se](http://www.ecodur.se)



3a – Montera medföljande innerhörn samt ytterhörn mot kassetts sockelplåt och fläns.



3b – Montera medföljande remsa i golvvinkeln mot golvsockeln.



3c – Montera medföljande remsa mot kassetts fläns och vägg.



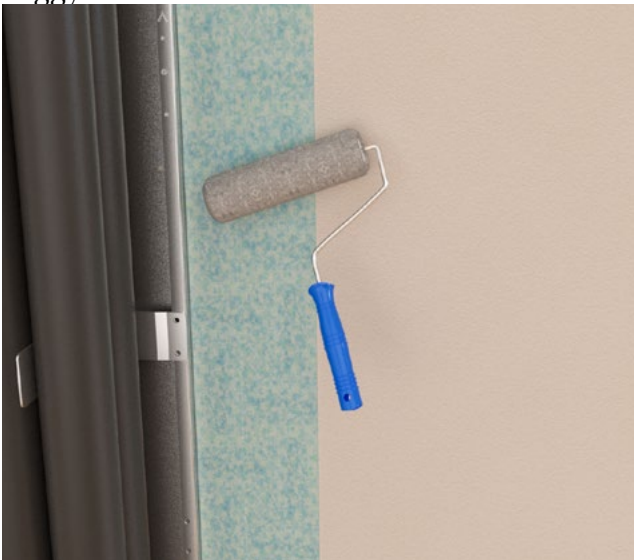


4 – Stryk ut remsan noga och säkerställ att inga veck eller luftblåsor uppstår.



**OBS!**  
Säkerställ att inga veck eller blåsor uppstår.

5 – Applicera Ecodur Förseglingslim på remsan och applicera sedan Ecodur Tätmembran på övriga väggytan.



6 – Montera Ecodur tätfolie, överlappa remsan med minst 5 cm.



7 – Förslut skarven mellan väggfolien och remsan samt skarven mellan remsan och plåtflänsen med Ecodur Tätmembran (2 strykningar).



**OBS!**  
Vägg- samt golvmaterial skall uppfylla gällande branschregler.

8 – Övrig vägg- och golvyta monteras enligt Ecodur Foliesystems anvisning.

För mer information gällande montering av Ecodur Tätfolies, se [www.ecodur.se](http://www.ecodur.se)



C900277, C900216

# LK Våtrumskassett SAFE Q och FF System Folie

## UTFÖRANDE

Se till att LK Våtrumskassett SAFE Q är monterad enligt monteringsanvisning för denna.

## FÖRARBETE

Rengör kassetts fläns och sockel från eventuella fasta partiklar. Torka rent med teknisk sprit (T-röd) eller liknande.

## ARBETSGÅNG

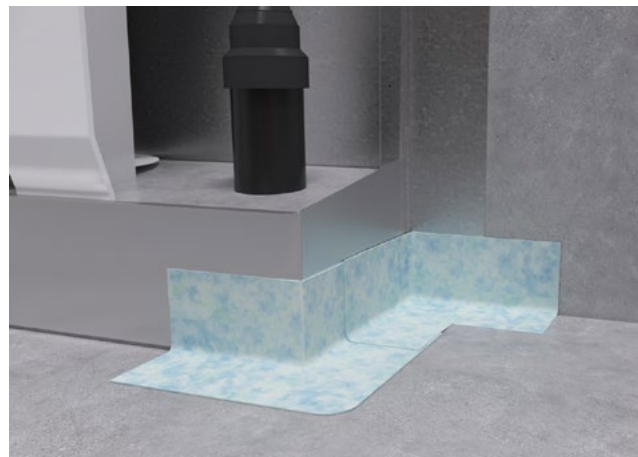
1 – Applicera FF-M-1k lim på kassetts fläns och sockel, sprid sedan ut limmet med en limspridare Elit eller likvärdig så limmet täcker hela ytan.



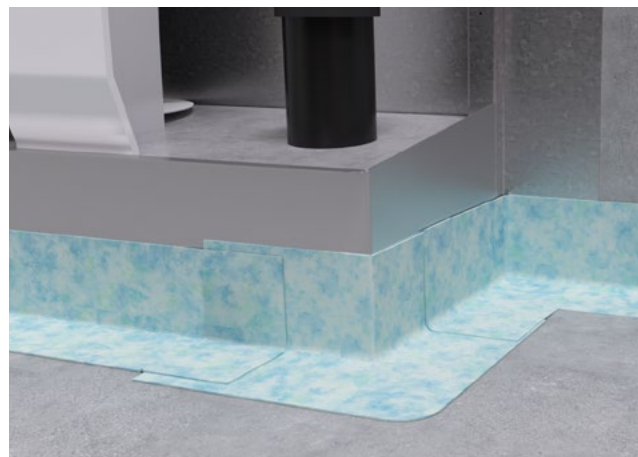
2 – Applicera FFM-1 Membran eller FFM-2K på övrig väggyta/golvyta som tätremsan skall täcka. För information gällande montering av FF System Folie. Se [www.ffkakel.se](http://www.ffkakel.se)



3a – Montera medföljande innerhörn samt ytterhörn mot kassetts sockelplåt och fläns i det blöta membranet/limmet.



3b – Montera medföljande tätband i golvinkeln mot golvsockeln.



3c – Montera medföljande remsa mot kassetts fläns och vägg i det blöta membranet/limmet.

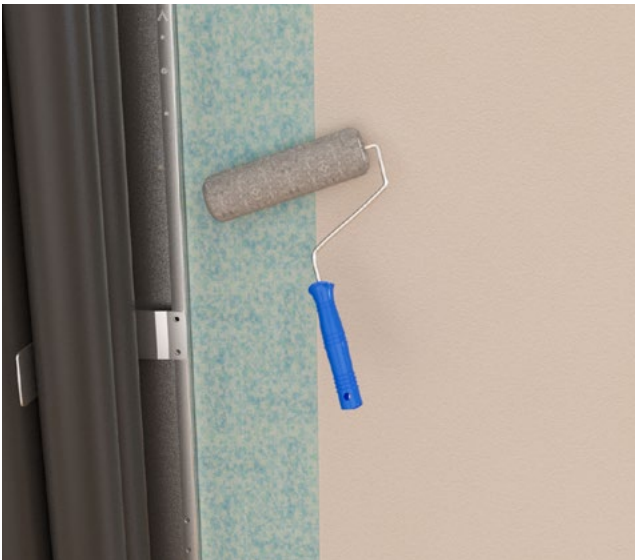


4 – Stryk ut tätband nogga och säkerställ att inga veck eller luftblåsor uppstår.



**OBS!**  
Säkerställ att inga veck eller blåsor uppstår.

5 – Applicera FF M-2K eller M-1K Lim på tätremsan. På övrig väggyta appliceras FF M-1 Membran eller FF M-2K.



CERTIFIERING  
KONTROLL



C900277, C900216

6 – Montera FF M-Folie i det våta membranet limmet, överlappa remsan med minst 5 cm. (FF M-Folie är vit, bilden är en illustration)



7 – Förslut skarven mellan väggfolien och remsan samt skarven mellan remsan och plåtflänsen med FF M-1K Lim, FF 2K eller FF M-1 Membran. (FF M-Folie är vit, bilden är en illustration)



**OBS!**  
Vägg- samt golvmaterial skall uppfylla gällande branschregler.

8 – Resterande vägg- och golvyta tätas enligt aktuell FF System Folie monteringsanvisning som finns att hämta på [www.ffkaket.se](http://www.ffkaket.se).

För mer information gällande montering av FF System Folie, se [www.ffkaket.se](http://www.ffkaket.se)



## LK Våtrumskassett SAFE Q och GKHero pro folie-system

### UTFÖRANDE

Se till att LK Våtrumskassett SAFE Q är monterad enligt monteringsanvisning för denna.

### FÖRARBETE

Rengör kassetts fläns och sockel från eventuella fasta partiklar. Torka rent med teknisk sprit (T-röd) eller liknande.

### ARBETSGÅNG

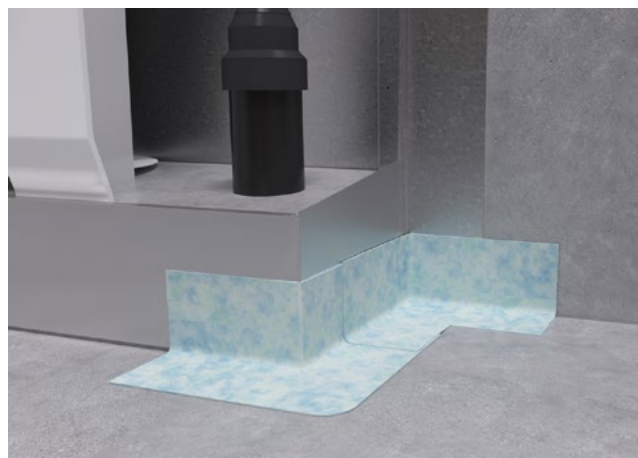
1 – Applicera GKHero pro folielim på kassetts fläns och sockel, sprid sedan ut limmet med en fintandad limspackel så limmet täcker hela ytan.



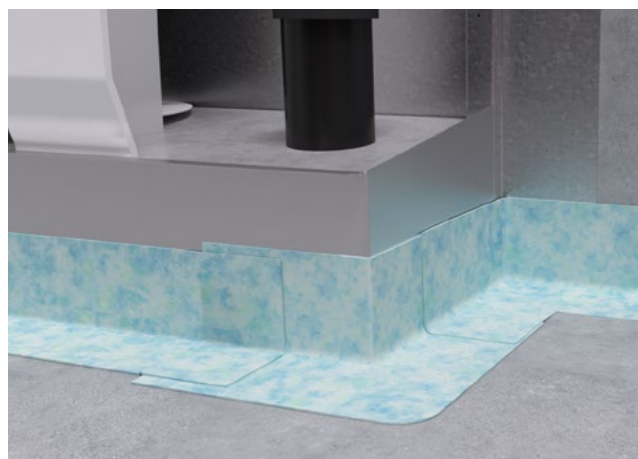
2 – Applicera GKHero pro folielim på övrig väggyta/golvyta som remsan skall täcka. För information gällande montering av GKHero pro folielim Se [www.GKHero.propro.se](http://www.GKHero.propro.se)



3a – Montera medföljande innerhörn samt ytterhörn mot kassetts sockelplåt och fläns.



3b – Montera medföljande remsa i golvvinkeln mot golvsöckeln.



3c – Montera medföljande remsa mot kassetts fläns och vägg.



4 – Stryk ut remsan nogga och säkerställ att inga veck eller luftblåsor uppstår.



**OBS!**  
Säkerställ att inga veck eller blåsor uppstår.

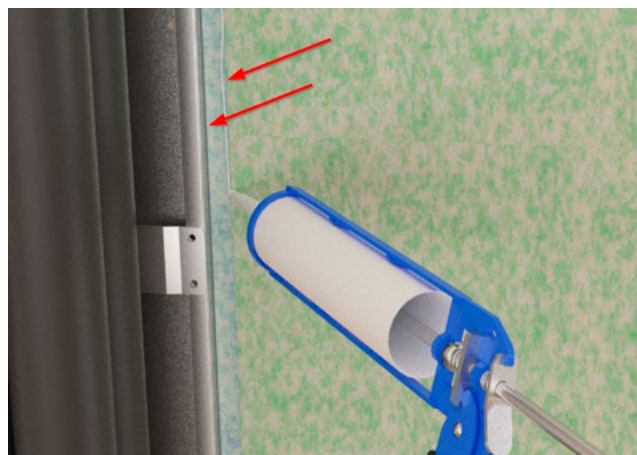
5 – Applicera GKHero pro folielim på remsan och applicera sedan GKHero pro våtrumsmembran på övriga väggyta.



6 – Montera GKHero pro våtrumsfolie, överlappa remsan med minst 5 cm.



7 – Förslut skarven mellan väggfolien och remsan samt skarven mellan remsan och plåtflänsen med GKHero pro våtrumsmembran (2 strykningar).



**OBS!**  
Vägg- samt golvmaterial skall uppfylla gällande branschregler.

8 – Övrig vägg- och golvyta monteras enligt GKHero pro System anvisning.

För mer information gällande montering av GKHero pro tätskiktssystem, se [www.gkhero pro.se](http://www.gkhero pro.se)



C900277, C900216



## LK Våtrumskassett SAFE Q och Hey´di ångtät folie

### UTFÖRANDE

Se till att LK Våtrumskassett SAFE Q är monterad enligt monteringsanvisning för denna.

### FÖRARBETE

Rengör kassetts fläns och sockel från eventuella fasta partiklar. Torka rent med teknisk sprit (T-röd) eller liknande.

### ARBETSGÅNG

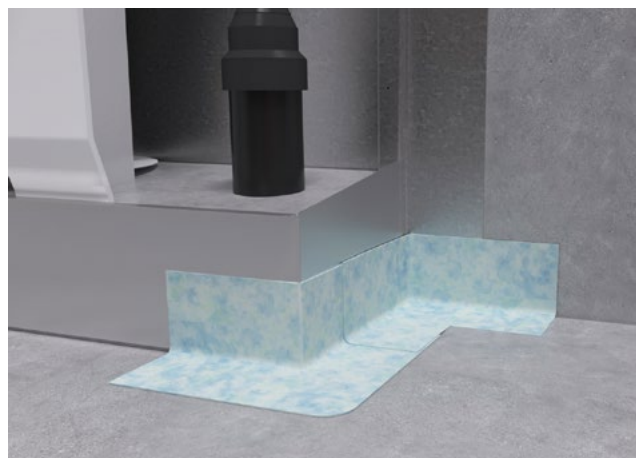
1 – Applicera Hey´di Protac 25 på kassetts fläns och sockel, sprid sedan ut limmet med en fintandad limspackel så limmet täcker hela ytan.



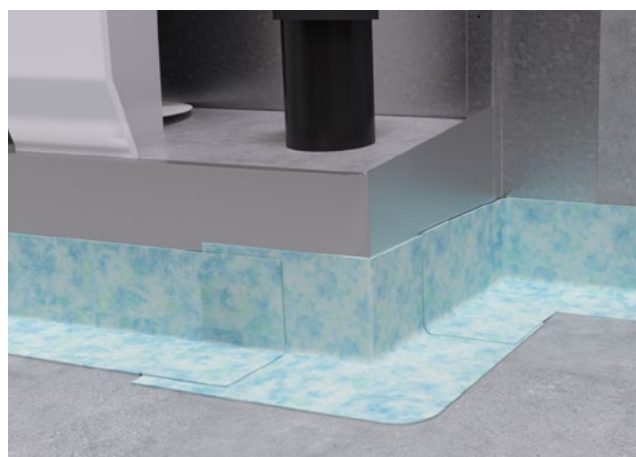
2 – Applicera Hey´di Protac 25 på övrig väggyta/golvyta som remsan skall täcka. För information gällande montering av Hey´di Protac 25 Se [www.heydi.se](http://www.heydi.se)



3a – Montera medföljande innerhörn samt ytterhörn mot kassetts sockelplåt och fläns.



3b – Montera medföljande remsa i golvvinkeln mot golvsockeln.



3c – Montera medföljande remsa mot kassetts fläns och vägg.

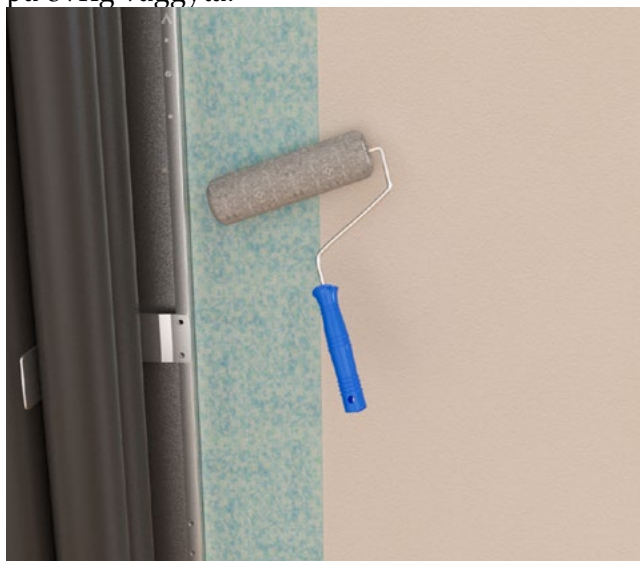


4 – Stryk ut remsan noga och säkerställ att inga veck eller luftblåsor uppstår.



**OBS!**  
Säkerställ att inga veck eller blåsor uppstår.

5 – Applicera Hey´di Cemflex tubo på remsan och på övrig väggyta.



6 – Montera Hey´di ångtät folie, överlappa remsan med minst 5 cm.



7 – Förslut skarven mellan väggfolien och remsan samt skarven mellan remsan och plåtflänsen med Hey´di Cemflex turbo (2 strykningar).



**OBS!**  
Vägg- samt golvmaterial skall uppfylla gällande branschregler.

8 – Övrig vägg- och golvyta monteras enligt Hey´di ångtät folie anvisning.

För mer information gällande montering av Hey´di tätskiktssystem, se [www.heydi.se](http://www.heydi.se)



C900277, C900216

## LK Våtrumskassett SAFE Q och KD+ Foliesystem Projekt och Foliesystem Trygg

### UTFÖRANDE

Se till att LK Våtrumskassett SAFE Q är monterad enligt monteringsanvisning för denna.

### FÖRARBETE

Rengör kassetts fläns och sockel från eventuella fasta partiklar. Torka rent med teknisk sprit (T-röd) eller liknande.

### ARBETSGÅNG

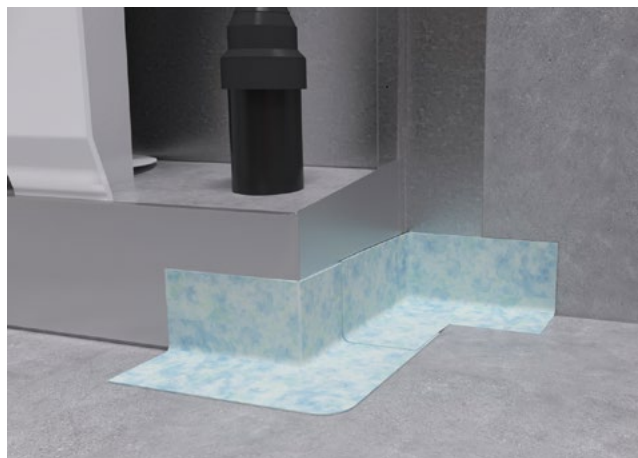
1 – Applicera KD+ Skarvlim på kassetts fläns och sockel, sprid sedan ut limmet med en fintandad limspackel så limmet täcker hela ytan. Spreja vatten på limmet för att påskynda härdningen.



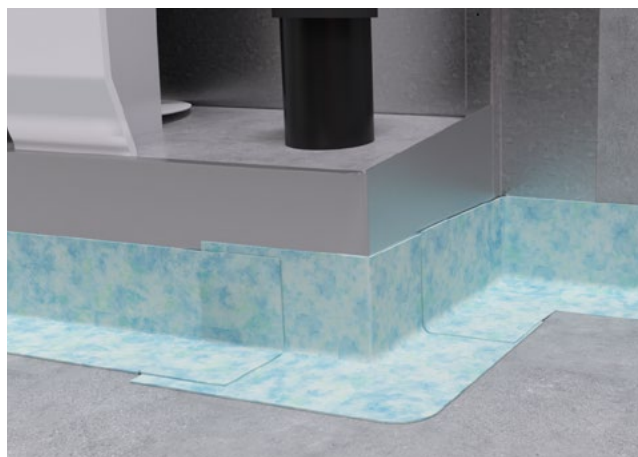
2 – Applicera KD+ Tätmembran alternativt KD+ 2K Folielim på övrig väggyta/golv-yta som remsan skall täcka. För information gällande montering av KD+ Foliesystem, se [www.kakeldesign.se](http://www.kakeldesign.se)



3a – Montera medföljande innerhörn samt ytterhörn mot kassetts sockelplåt och fläns.



3b – Montera medföljande tätband i golvvinkeln mot golvsockeln.




3c – Montera medföljande tätband mot kassetts fläns och vägg.





4 – Stryk ut remsan nogga och säkerställ att inga veck eller luftblåsor uppstår.



 **OBS!**  
Säkerställ att inga veck eller blåsor uppstår.

5 – Applicera KD+ Skarvlim på remsan och KD+ Tätmembran alternativt KD+ 2K Folielim på övrig väggyta.



 **CERTIFIERING KONTROLL** **RI SE**  
1002


C900277, C900216

6 – Montera KD+ Folie Trygg alternativt Folie Projekt. Överlappa remsan med minst 5 cm.



7 – Förslut skarven mellan väggytan och remsan samt skarven mellan remsan och plåtflänsen med KD+ Tätmembran alternativt KD+ 2K Folielim.



 **OBS!**  
Vägg- samt golvmaterial skall uppfylla gällande branschregler.

8 – Övrig vägg- och golvyta monteras enligt KD+ Foliessystem Trygg alternativt Foliessystem Projekt monteringsanvisning.

För mer information gällande montering av KD+ Foliessystem, se [www.kakeldesign.se](http://www.kakeldesign.se)



## LK Våtrumskassett SAFE Q och CC Höganäs Foliesystem

### UTFÖRANDE

Se till att LK Våtrumskassett SAFE Q är monterad enligt monteringsanvisning för denna.

### FÖRARBETE

Rengör kassetten fläns och sockel från eventuella fasta partiklar. Torka rent med teknisk sprit (T-röd) eller liknande.

### ARBETSGÅNG

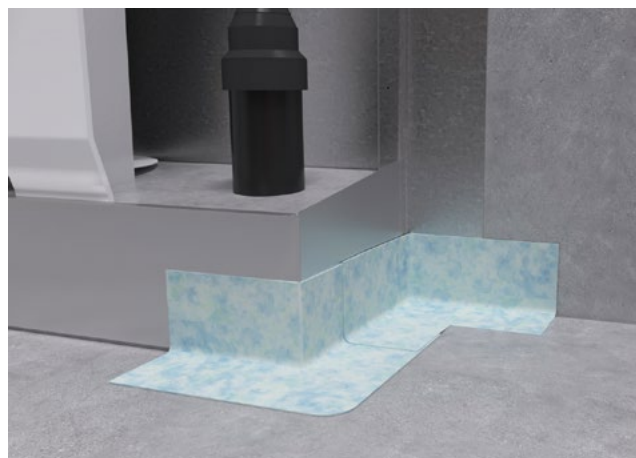
1 – Applicera CC Höganäs FB44 Tublim på kassetten fläns och sockel, sprid sedan ut limmet med en fintandad limspackel så limmet täcker hela ytan.



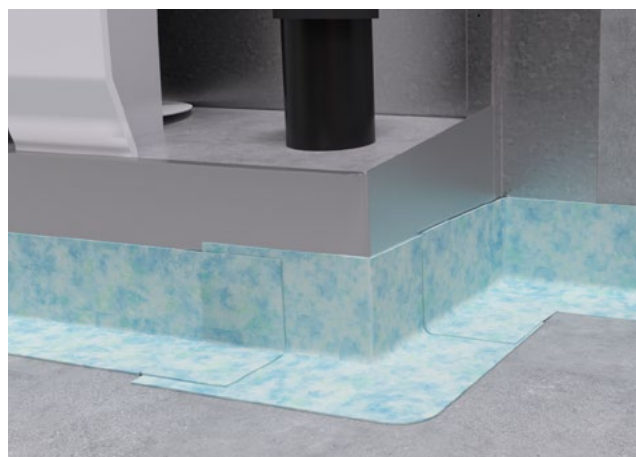
2 – Applicera FB7 Folielim på övrig väggyta/golvyta som remsan skall täcka. För information gällande montering av CC Höganäs lim Se [www.cchoganas.se](http://www.cchoganas.se)



3a – Montera medföljande innerhorn samt ytterhorn mot kassetten sockelplåt och fläns.



3b – Montera medföljande remsa i golvvinkeln mot golvsockeln.



3c – Montera medföljande remsa mot kassetten fläns och vägg.

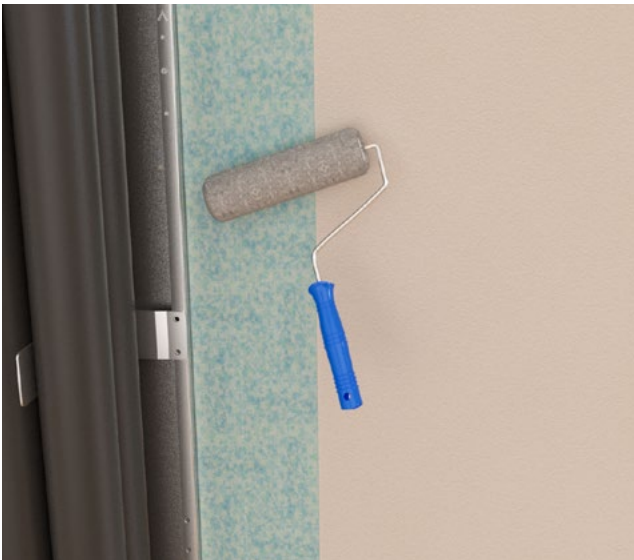


4 – Stryk ut remsan noga och säkerställ att inga veck eller luftblåsor uppstår.



**OBS!**  
Säkerställ att inga veck eller blåsor uppstår.

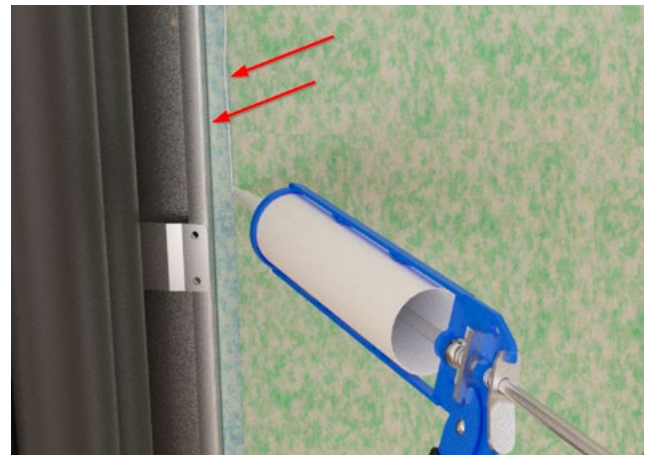
5 – Applicera CC Höganäs FB44 Tublim på remsan och CC Höganäs Fb7 folielim på övrig väggyta.



6 – Montera CC Höganäs Folie FB4, överlappa remsan med minst 5 cm.



7 – Förslut skarven mellan väggfolien och remsan samt skarven mellan remsan och plåtflänsen med CC Höganäs FB44 Tublim.



**OBS!**  
Vägg- samt golvmaterial skall uppfylla gällande branschregler.

8 – Övrig vägg- och golvyta monteras enligt CC Höganäs Folesystem G12-3b / V12-3b anvisning.

För mer information gällande montering av CC Höganäs tätskiktssystem, se [www.cchoganas.se](http://www.cchoganas.se)

**1002**

**CERTIFIERING  
KONTROLL**

**RI  
SE**

C900277, C900216

## LK Våtrumskassett SAFE Q och Kerakoll Kerakoll Kerablock TEX 750

**UTFÖRANDE**

Se till att LK Våtrumskassett SAFE Q är monterad enligt monteringsanvisning för denna.

**FÖRARBETE**

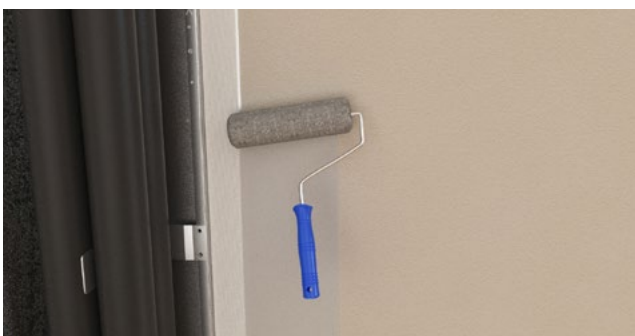
Rengör kassetts fläns och sockel från eventuella fasta partiklar. Torka rent med teknisk sprit (T-röd) eller liknande.

**ARBETSGÅNG**

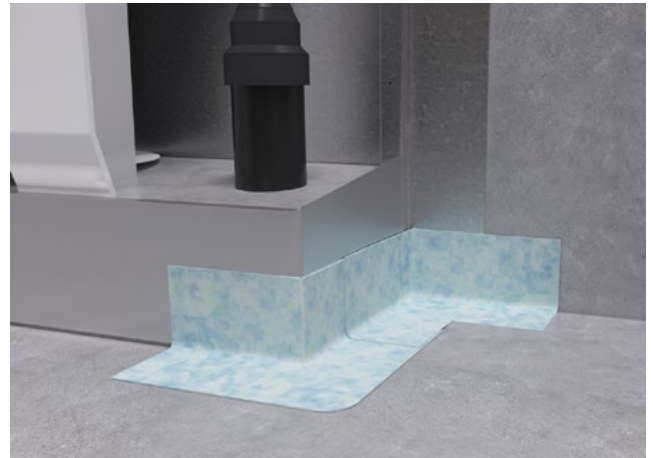
1 – Applicera AQUASTOP NANOSIL på kassetts fläns och sockel, sprid sedan ut limmet med en fintandad limspackel så limmet täcker hela ytan. Spraya vatten på limmet för att påskynda härdningen



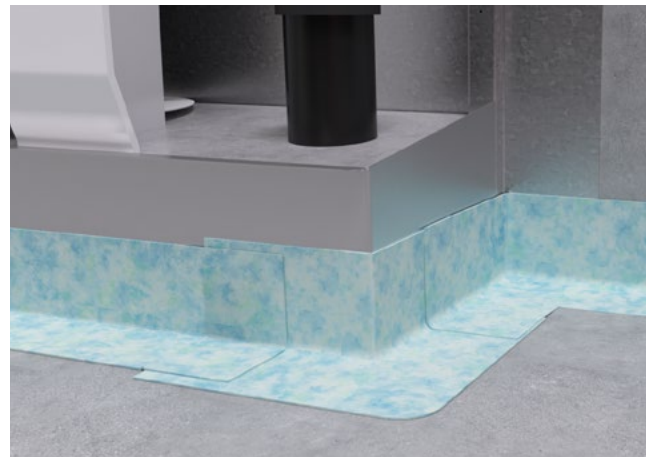
2 – Applicera NANODEFENSE ECO på övrig väggyta/ golvyta som remsan skall täcka. För information gällande montering av KERABLOCK TEX 750. Se [www.kerakoll.com](http://www.kerakoll.com)



3a – Montera medföljande innerhörn samt ytterhörn mot kassetts sockelplåt och fläns.



3b – Montera medföljande remsa i golvvinkeln mot golvsockeln.



3c – Montera medföljande remsa mot kassetts fläns och vägg.

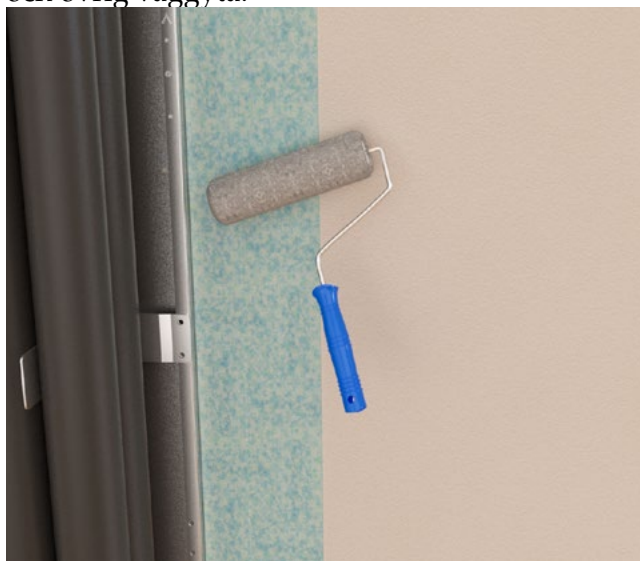


4 – Stryk ut remsan noga och säkerställ att inga veck eller luftblåsor uppstår.



**OBS!**  
Säkerställ att inga veck eller blåsor uppstår.

5 – Applicera NANODEFENSE ECO på remsan och övrig väggyta.



6 – Montera KERABLOCK TEX 750 duk, överlappa remsan med minst 5 cm



7 – Förslut skarven mellan väggduken och remsan samt skarven mellan remsan och plåtflänsen med NANODEFENSE ECO. (2 strykningar).



**OBS!**  
Vägg- samt golvmaterial skall uppfylla gällande branschregler.

8 – Övrig vägg- och golvyta monteras enligt KERAKOLL KERABLOCK TEX 750 monteringsanvisning.

För information gällande montering av KERAKOLL tätskiktssystem, se [www.kerakoll.com](http://www.kerakoll.com)



C900277, C900216

## LK Våtrumskassett SAFE Q och Kiilto Kerasafe+ med Keraseal

### UTFÖRANDE

Se till att LK Våtrumskassett SAFE Q är monterad enligt monteringsanvisning för denna.

### FÖRARBETE

Rengör kassetts fläns och sockel från eventuella fasta partiklar. Torka rent med teknisk sprit (T-röd) eller liknande.

### ARBETSGÅNG

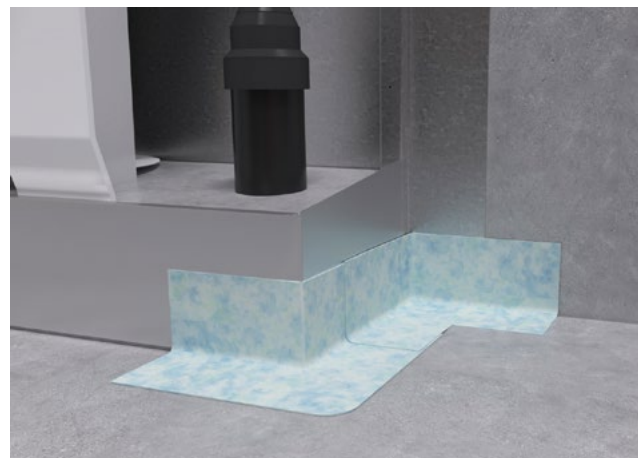
1 – Applicera Keraseal på kassetts fläns och sockel, sprid sedan ut limmet med en fintandad limspackel så limmet täcker hela ytan. Låt Keraseal ligga på ca 20 min för bättre vidhäftning.



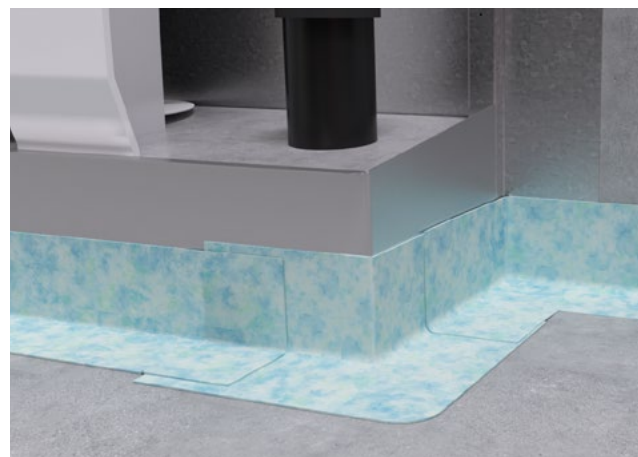
2 – Applicera Kiilto K2 eller M1000Eco på övrig väggyta/golvyta som tätband och hörn ska monteras. För information gällande montering av Kiilto Kerasafe+. [www.Kiilto.se](http://www.Kiilto.se)



3a – Montera medföljande innerhörn samt ytterhörn mot kassetts sockelplåt och fläns.



3b – Montera medföljande tätband i golvvinkeln mot golvsockeln.



3c – Montera medföljande tätband mot kassetts fläns och vägg.

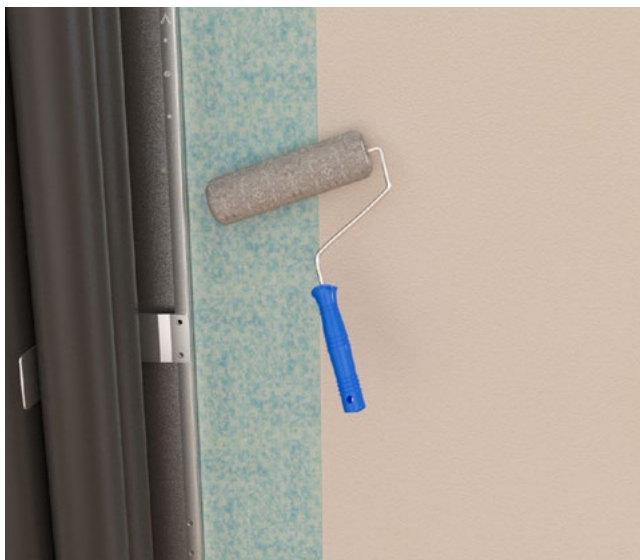


4 – Stryk ut tätband nogga och säkerställ att inga veck eller luftblåsor uppstår.



**OBS!**  
Säkerställ att inga veck eller blåsor uppstår.

5 – Applicera Kiilto Keraseal på tätbandet först, Övrig väggyta med Kiilto K2 eller M1000Eco.



6 – Montera Kiilto Kerasafe+ , överlappa tätband med minst 5 cm.  
(Kiilto folien och tätband är grön, bilden är en illustration)



7 – I överlapp skall det bara keraseal så var noggrann med att inte blanda in K2 eller M1000Eco där två täta skikt är på varandra



**OBS!**  
Vägg- samt golvmaterial skall uppfylla gällande branschregler.

8 – Övrig vägg- och golvyta monteras enligt Kiilto kerasafe+ monteringsanvisning.

För mer information gällande montering av Kiilto Kerasafe+, se [www.kiilto.se](http://www.kiilto.se)



CERTIFIERING  
KONTROLL



C900277, C900216



## LK Våtrumskassett SAFE Q LIP Monteringsanvisning

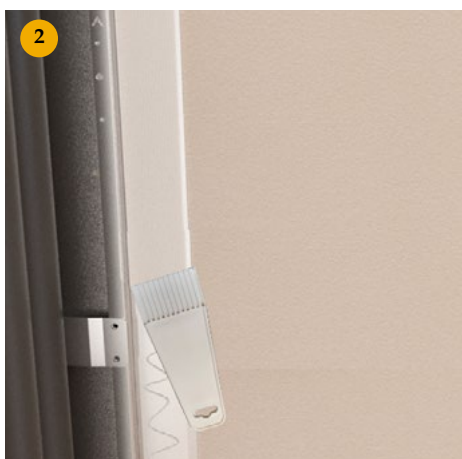
MED LIP FOLIE SYSTEM 27/21 MOT  
LK VÅTRUMSKASSETT SAFE Q

- ▶ Förarbete och appliceringen av LIP System Foliesystem sker enligt LIPs monteringsanvisning för valt system se lip.dk, med tillägg för anslutning mot LK Våtrumskassett SAFE Q som ska appliceras enligt nedan.
- ▶ Montering av Våtrumskassett SAFE Q ska utföras enligt LK monteringsanvisning. Obs! Våtrumskassett metalfäns ska slipas lätt med fin smärgelduk/slip-papper och tvättas noga med Rödspit (T-Röd), låt torka.
- ▶ Tätskikt ska anslutas till Våtrumskassett kant/fläns med LIP Skarvlim MSP. För att påskynda torken fuktas skarvlimmet lätt genom att duscha med vatten. Materialåtgång: LIP Skarvlim MSP, ca. 80 ml/m/5 cm bred skarv/anslutning. Mer information se LIP System 21.
- ▶ Montering av keramik kan ske 12 timmar efter det att skarvar, rörgnomföringar osv. har applicerats och förseglats. Badrummet kan tas i bruk 7 dygn efter det att tätskiktet är klart eller 3 dygn efter fogning.

OBS Applicering av LIP Skarvlim MSP sker på följande sätt enligt bilder 1-3. Men montering en av förseglingsmaterialet sker i ordning bilder 4-6



1 Applicering av LIP Skarvlim MSP på Våtrumskassetts fläns/sockel.



2 Sprid sedan ut limmet med en fintandad limspackel så limmet täcker hela ytan.



3 Applicera LIP Skarvlim MSP golv- och väggytor som medföljande LK-förseglingsmaterial ska täcka. Sprid sedan ut limmet med en fintandad limspackel så limmet täcker hela ytan.



4 Montera medföljande ytter- och innerhorn i det fuktiga skarvlimmet mot golvsockeln. Arbeta bort veck och luftblåsar se till att inga kanaler bildas.



Ingående LIP produkter mot Våtrumskassett SAFE Q

LIP Skarvlim MSP ingår i både LIP Folie System 27 och 21



LIP Folie  
Art. nr. 101300:  
0,65 x 30 m = 19,5 m<sup>2</sup>  
Art. nr. 101317:  
1,0 x 30 m = 30,0 m<sup>2</sup>  
Art. nr. 101348:  
1,0 x 5 m = 5,0 m<sup>2</sup>



LIP Skarvlim MSP 290 ml  
Art. nr. 600541.

### Rekommenderade verktyg



52 mm Limspridare



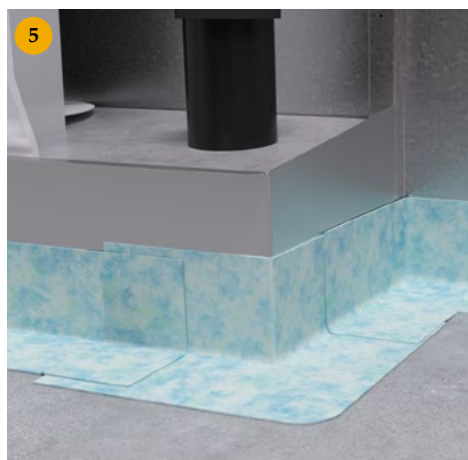
LIP Foliespackel



Patron spruta



## LK Våtrumskassett SAFE Q LIP Monteringsanvisning MED LIP FOLIE SYSTEM 27/21 MOT LK VÅTRUMSKASSETT SAFE Q



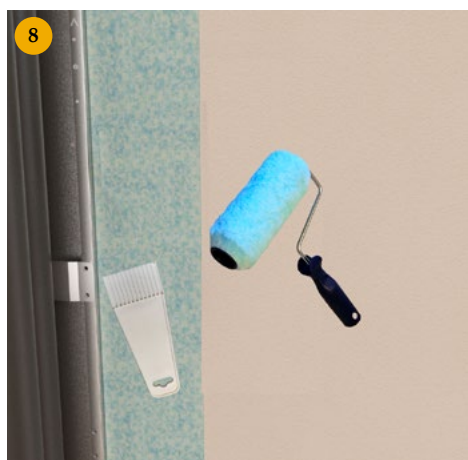
5 Applicera LIP Skarvlim MSP på de redan monterade hörnen. Montera medföljande remsa det fuktiga skarvlimmet mot golvsockeln arbeta bort veck och luftblåsor se till att inga kanaler bildas.



6 Applicera LIP Skarvlim MSP på de redan monterade hörnet. Montera medföljande remsa det fuktiga skarvlimmet mot väggflänsen arbeta bort veck och luftblåsor se till att inga kanaler bildas.



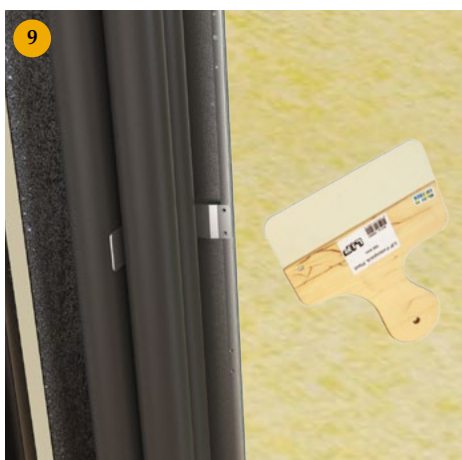
7 Bearbetningen av förseglingsmaterialet sker med LIP Folespackel eller plastspackel.



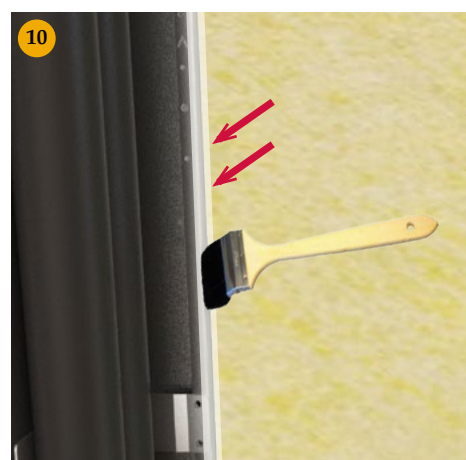
8 Applicera LIP Skarvlim MSP på LK förseglingsmaterial med patronsprutan och fördela skarvlimmet med den fintandelimspridaren så att förseglingsmaterialet kan överlappas med minst 5 cm.

Vägg och golvvinkeln ska förseglas med LIP Åt-remsa eller att väggfolien viks ut på golvet.

Övriga vägg-/golvtytor limmas och monteras enligt monteringsanvisningen för valt system (LIP Folesystem 27/21).



9 Applicera LIP Folienspackel i det fuktiga limmet, folien bearbetas fast med LIP Folespackel eller plastspackel. Var noggrann med att pressa ut veck, luftblåsor och kontrollera att ingen kanal bildas i golv och vägg vinkeln.



10 Förslut skarven mellan väggfolien och remsan samt skarven mellan remsan och plåtflänsen med LIP Skarvlim MSP (2 strykningar).

För mer info besök: [www.lip.se](http://www.lip.se)

# LIP

- när man bygger på kvalitet!



OBS!  
Väggmaterialet skall uppfylla gällande branschregler.



1002

CERTIFIERING  
KONTROLL



C900277, C900216



## LK Våtrumskassett SAFE Q och Mapei WP90 och WP200

### UTFÖRANDE

Se till att LK Våtrumskassett SAFE Q är monterad enligt monteringsanvisning för denna.

### FÖRARBETE

Rengör kassetterns fläns och sockel från eventuella fasta partiklar. Torka rent med teknisk sprit (T-röd) eller liknande.

### ARBETSGÅNG

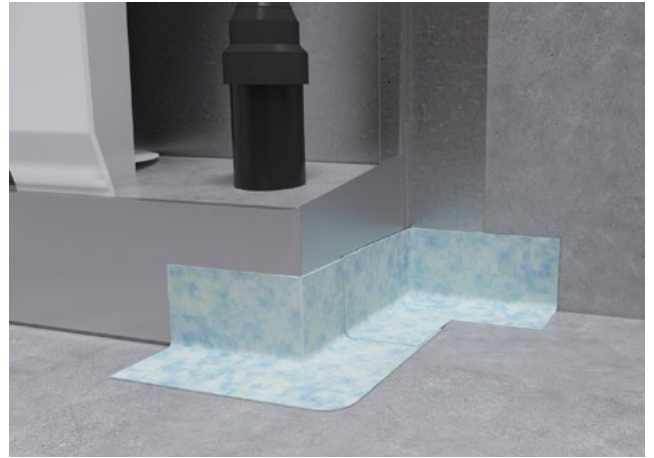
1 – Applicera Ultrabond MS Rapid på kassetterns fläns och sockel, sprid sedan ut limmet med en fintandad limspackel så limmet täcker hela ytan.



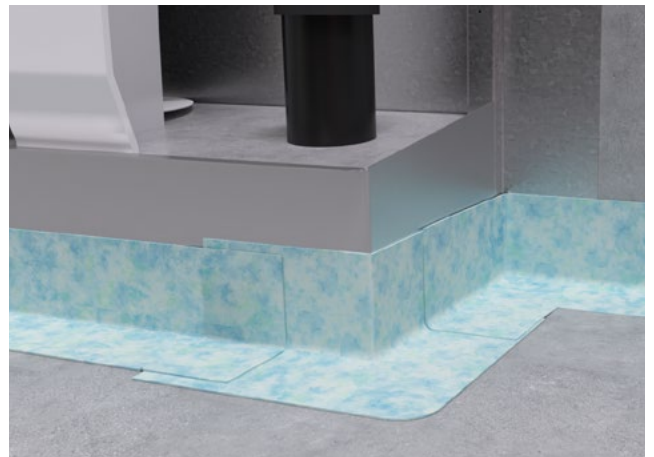
2 – Applicera Ultrabond MS Rapid på övrig väggyta/golvyta som remsan skall täcka. För information gällande montering av Ultrabond MS Rapid Se [www.mapei.se](http://www.mapei.se)



3a – Montera medföljande innerhörn samt ytterhörn mot kassetterns sockelplåt och fläns.



3b – Montera medföljande remsa i golvvinkeln mot golvsöckeln.



3c – Montera medföljande remsa mot kassetterns fläns och vägg.

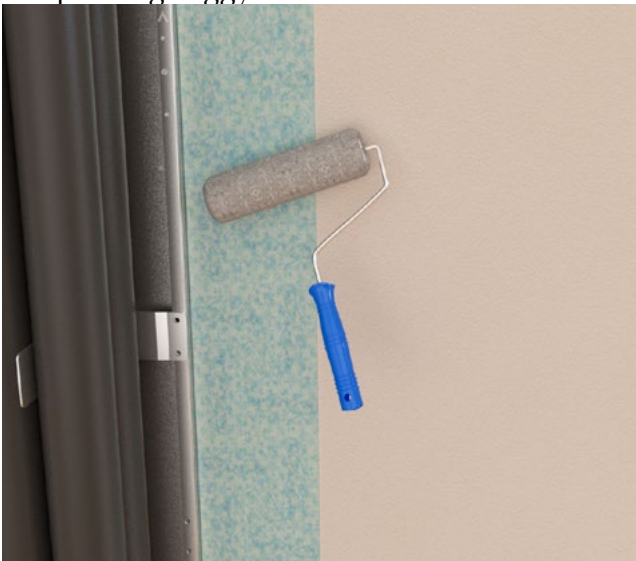


4 – Stryk ut remsan noga och säkerställ att inga veck eller luftblåsor uppstår.



**OBS!**  
Säkerställ att inga veck eller blåsor uppstår.

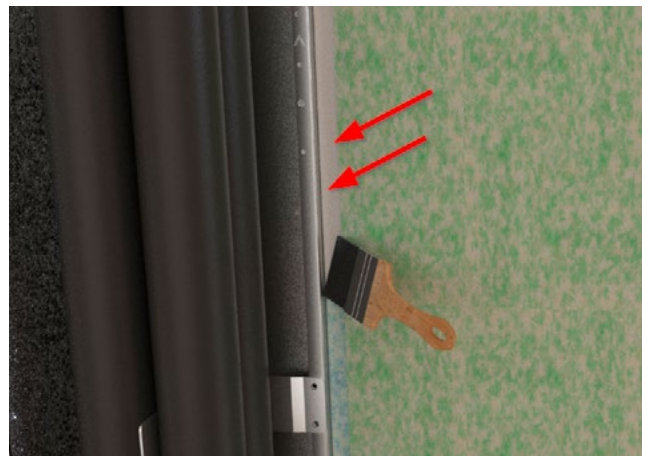
5 – Applicera Mapeguard WP Adhesive på remsan och på övrig väggyta.



6 – Montera Mapeguard WP90 eller WP200 , överlappa remsan med minst 5 cm.



7 – Förslut skarven mellan väggfolien och remsan samt skarven mellan remsan och plåtflänsen med Mapeguard WP adhesive (2 strykningar).



**OBS!**  
Vägg- samt golvmaterial skall uppfylla gällande branschregler.

8 – Övrig vägg- och golvyta monteras enligt Mapei WP90 och WP200 anvisning.

För mer information gällande montering av Mapei WP90 och WP200 tätskiktsystem, se [www.mapei.se](http://www.mapei.se)



C900277, C900216



## LK Våtrumskassett SAFE Q och Midun våtrumsfolie

### UTFÖRANDE

Se till att LK Våtrumskassett SAFE Q är monterad enligt monteringsanvisning för denna.

### FÖRARBETE

Rengör kassetterns fläns och sockel från eventuella fasta partiklar. Torka rent med teknisk sprit (T-röd) eller liknande.

### ARBETSGÅNG

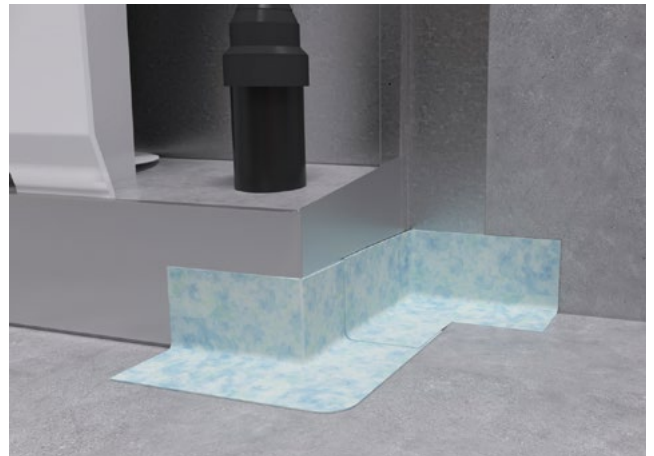
1 – Applicera Midun Skarvlim våtrum på kassetterns fläns och sockel, sprid sedan ut limmet med en fintandad limspackel så limmet täcker hela ytan.



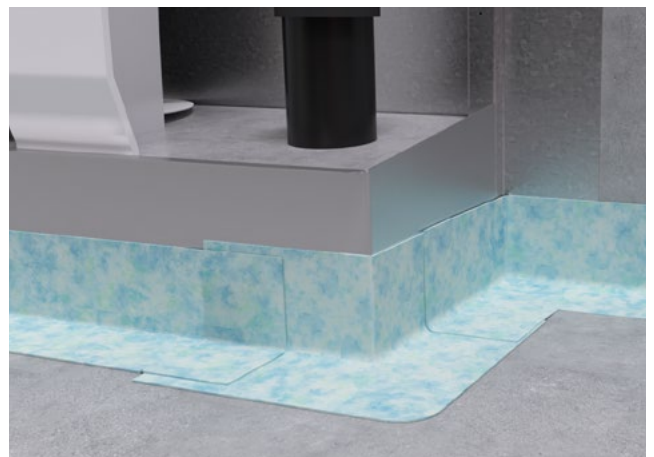
2 – Applicera Midun Skarvlim våtrum på övrig väggyta/golvvyta som remsan skall täcka. För information gällande montering av Midun lim våtrum Se [www.byggmax.se](http://www.byggmax.se)



3a – Montera medföljande innerhörn samt ytterhörn mot kassetterns sockelplåt och fläns.



3b – Montera medföljande remsa i golvvinkeln mot golvsockeln.



3c – Montera medföljande remsa mot kassetterns fläns och vägg.

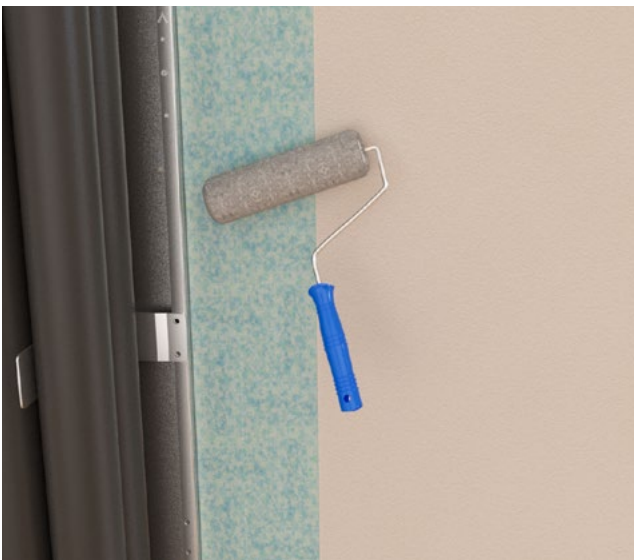


4 – Stryk ut remsan noga och säkerställ att inga veck eller luftblåsor uppstår.



**OBS!**  
Säkerställ att inga veck eller blåsor uppstår.

5 – Applicera Midun Skarvlim våtrum på remsan och applicera sedan Midun Tätmembran på övrig väggyta.



**1002**

**CERTIFIERING  
KONTROLL**

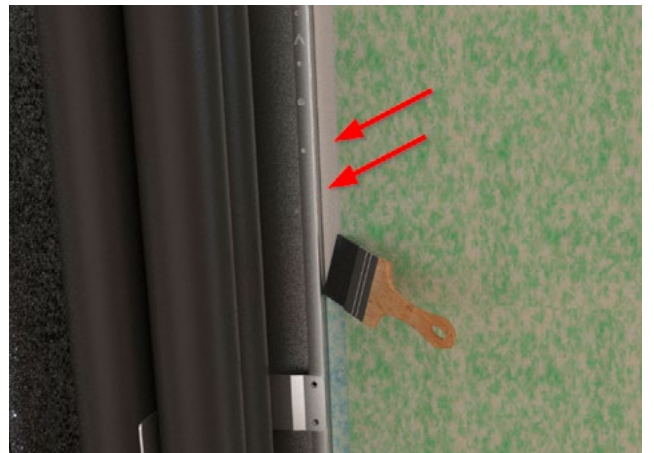
**RI  
SE**

C900277, C900216

6 – Montera Midun våtrumsfolie , överlappa remsan med minst 5 cm.



7 – Förslut skarven mellan väggfolien och remsan samt skarven mellan remsan och plåtflänsen med Midun tätmembran (2 strykningar).



**OBS!**  
Vägg- samt golvmaterial skall uppfylla gällande branschregler.

8 – Övrig vägg- och golvyta monteras enligt Midun våtrumsfolie anvisning.

För mer information gällande montering av Midun våtrumsfolie, se [www.byggmax.se](http://www.byggmax.se)

## LK Våtrumskassett SAFE Q och Mira Vapourmat 100

### UTFÖRANDE

Se till att LK Våtrumskassett SAFE Q är monterad enligt monteringsanvisning för denna.

### FÖRARBETE

Rengör kassetts fläns och sockel från eventuella fasta partiklar. Torka rent med teknisk sprit (T-röd) eller liknande.

### ARBETSGÅNG

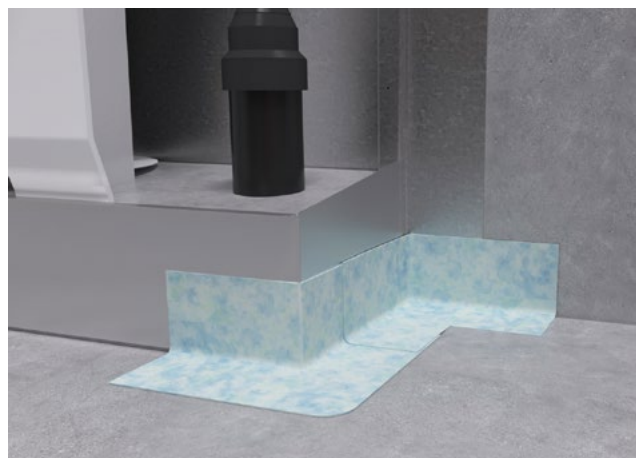
1 – Applicera Mira 3690 one-seal på kassetts fläns och sockel, sprid sedan ut limmet med en fintandad limspackel så limmet täcker hela ytan.



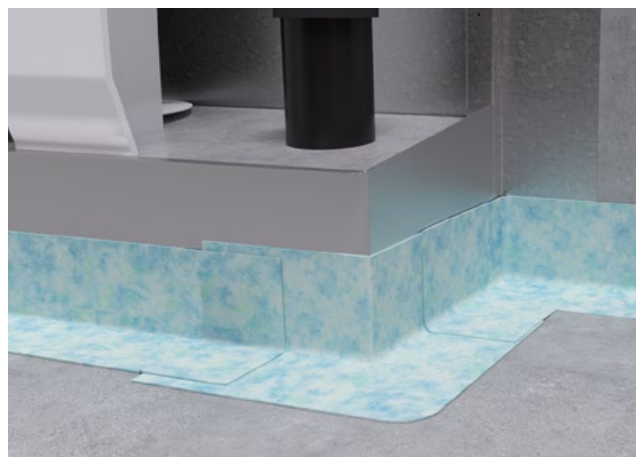
2 – Applicera Mira 3690 one-seal på övrig väggyta/golvyta som remsan skall täcka. För information gällande montering av Mira lim se [www.mira.eu.com](http://www.mira.eu.com).



3a – Montera medföljande innerhorn samt ytterhorn mot kassetts sockelplåt och fläns.



3b – Montera medföljande remsa i golvvinkeln mot golvsockeln.



3c – Montera medföljande remsa mot kassetts fläns och vägg.



4 – Stryk ut remsan noga och säkerställ att inga veck eller luftblåsor uppstår.



**OBS!**  
Säkerställ att inga veck eller blåsor uppstår.

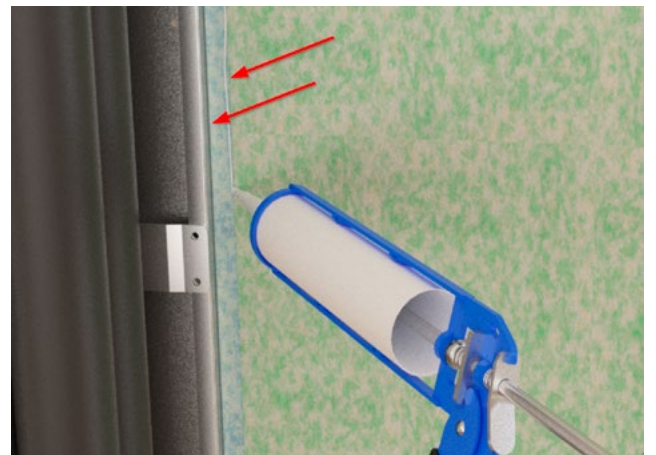
5 – Applicera Mira 3690 one-seal på remsan och Mira 4500 Multicoat eller 4630 aqua-flex 2K membran övrig väggyta. En våd i taget.



6 – Montera Mira 4500 Vapourmat 100, stryk noga ut folien med plastspackel, överlappa remsan med minst 3 cm.



7 – Förslut skarven mellan väggfolien och remsan samt skarven mellan remsan och plåtflänsen med Mira 3690 one-Seal.



**OBS!**  
Vägg- samt golvmaterial skall uppfylla gällande branschregler.

8 – Övrig vägg- och golvyta monteras enligt Mira 4500 Vapourmat 100 anvisning.

För mer information gällande montering av Mira 4500 Vapourmat 100, se [www.mira.eu.com](http://www.mira.eu.com).



C900277, C900216



## LK Våtrumskassett SAFE Q och PCI VG2014 våtrumsfolie

### UTFÖRANDE

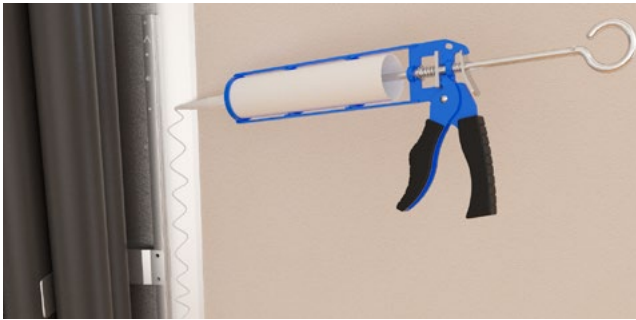
Se till att LK Våtrumskassett SAFE Q är monterad enligt monteringsanvisning för denna.

### FÖRARBETE

Rengör kassetten fläns och sockel från eventuella fasta partiklar. Torka rent med teknisk sprit (T-röd) eller liknande.

### ARBETSGÅNG

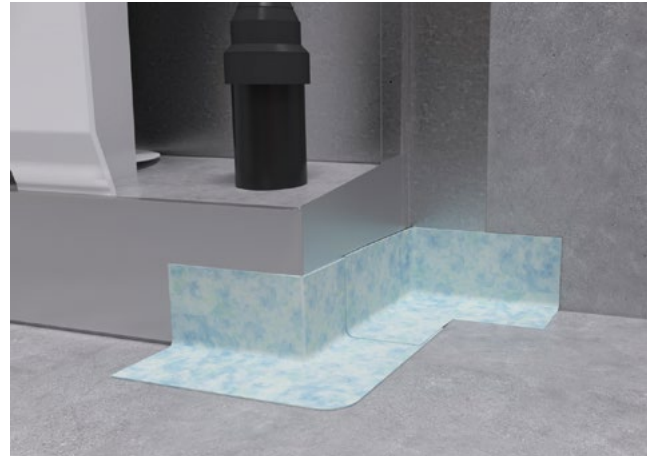
1 – Applicera PCI Pecitape Bond på kassetten fläns och sockel, sprid sedan ut limmet med en fintandad limspackel så limmet täcker hela ytan.



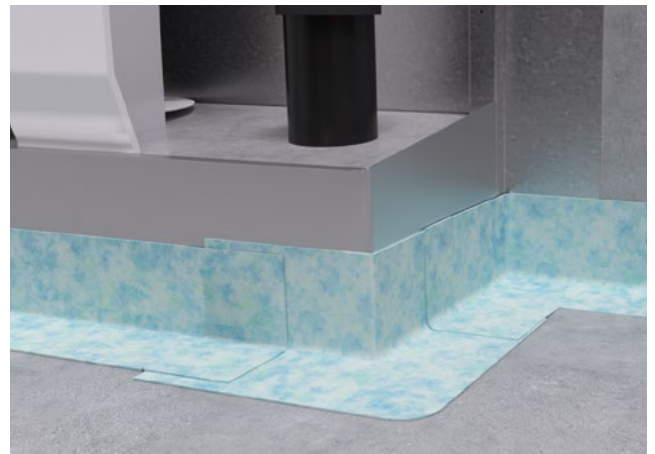
2 – Applicera PCI Pecitape Bond på övrig väggyta/ golvyta som remsan skall täcka. För information gällande montering av PCI Pecitape Bond Se [www.pci-sverige.se](http://www.pci-sverige.se)



3a – Montera medföljande innerhörn samt ytterhörn mot kassetten sockelplåt och fläns.



3b – Montera medföljande remsa i golvvinkeln mot golvsockeln.



3c – Montera medföljande remsa mot kassetten fläns och vägg.



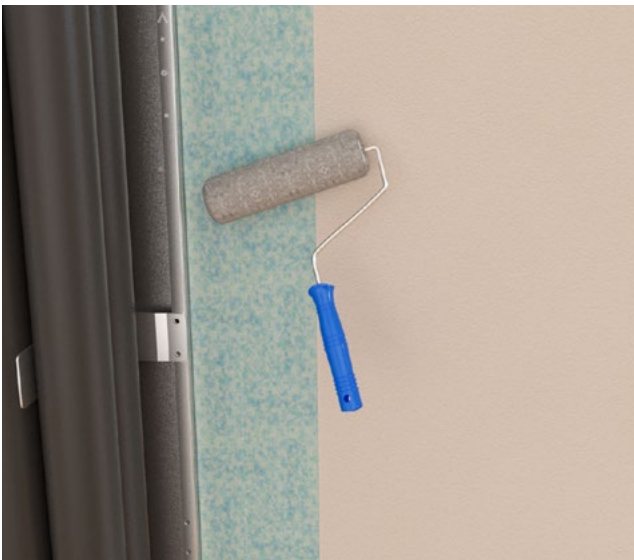


4 – Stryk ut remsan noga och säkerställ att inga veck eller luftblåsor uppstår.



**OBS!**  
Säkerställ att inga veck eller blåsor uppstår.

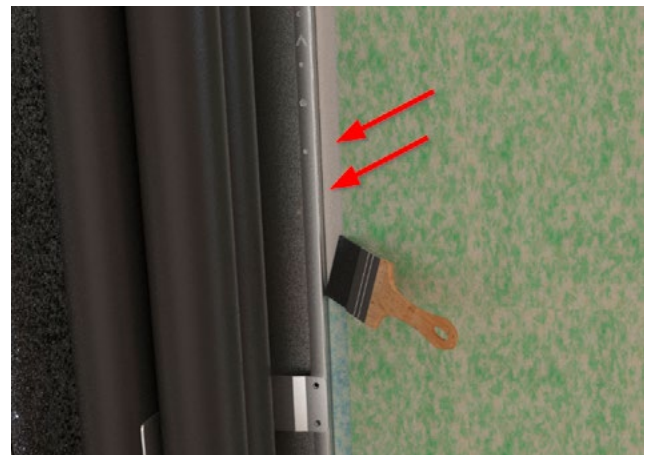
5 – Applicera Pecilastic W-Lim på remsan och på övrig väggyta. En våd i taget.



6 – Montera PCI Pecilastic W folie , överlappa remsan med minst 5 cm.



7 – Förslut skarven mellan väggfolien och remsan samt skarven mellan remsan och plåtflänsen med PCI Pecilastic W-Lim med en strykning.



**OBS!**  
Vägg- samt golvmaterial skall uppfylla gällande branschregler.

8 – Övrig vägg- och golvyta monteras enligt PCI V2014 anvisning.

För mer information gällande montering av PCI våtrumsfolie, se [www.pci-sverige.se](http://www.pci-sverige.se)



C900277, C900216

# LK Våtrumskassett SAFE Q och Schönox WSF

## UTFÖRANDE

Se till att LK Våtrumskassett SAFE Q är monterad enligt monteringsanvisning för denna.

## FÖRARBETE

Rengör kassetts fläns och sockel från eventuella fasta partiklar. Torka rent med teknisk sprit (T-röd) eller liknande.

## ARBETSGÅNG

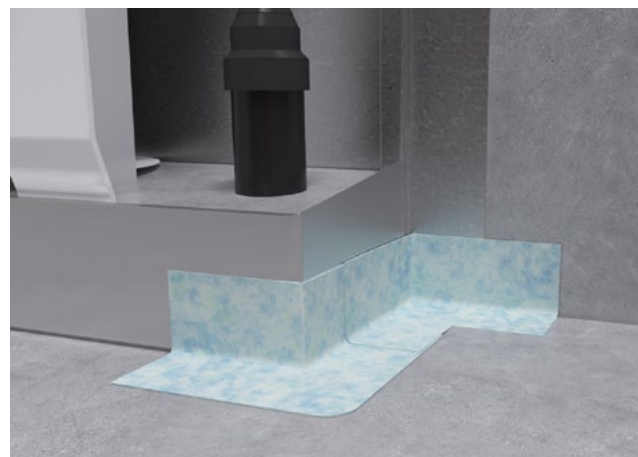
1 – Applicera Schönox / Wetstop Foilseal på kassetts fläns och sockel, sprid sedan ut limmet med en fintandad limspackel så limmet täcker hela ytan.



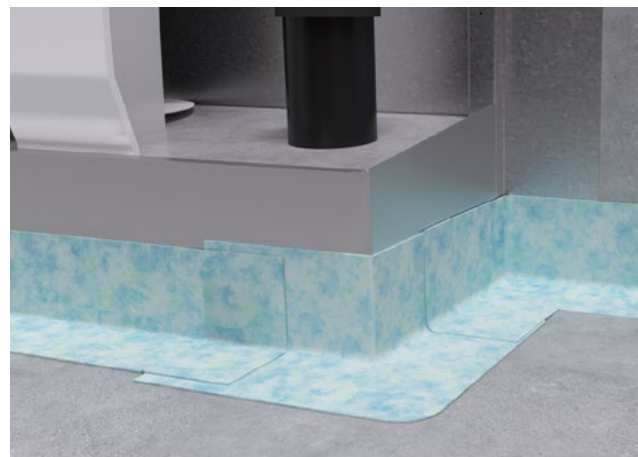
2 – Applicera Schönox iFIX på övrig väggyta/golvyta som tätband och hörn ska monteras. För information gällande montering av Schönox iFIX. Se [www.schonox.se](http://www.schonox.se)



3a – Montera medföljande innerhörn samt ytterhörn mot kassetts sockelplåt och fläns.



3b – Montera medföljande tätband i golvvinkeln mot golvsockeln.



3c – Montera medföljande tätband mot kassetts fläns och vägg.

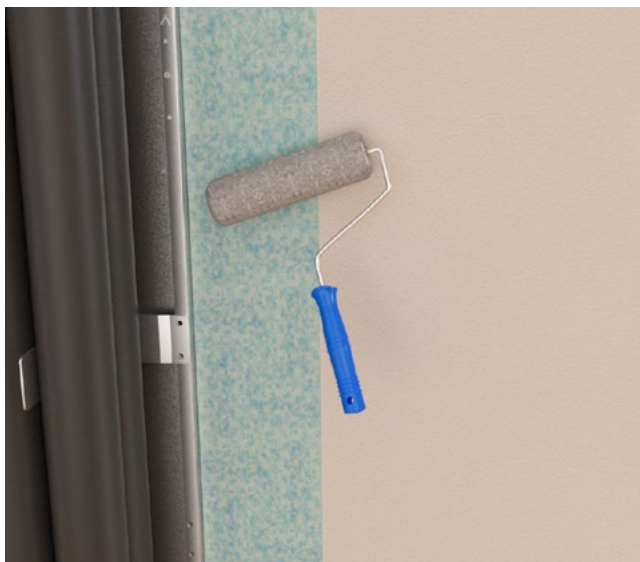


4 – Stryk ut tätband nogga och säkerställ att inga veck eller luftblåsor uppstår.



**OBS!**  
Säkerställ att inga veck eller blåsor uppstår.

5 – Applicera Schönox / Wetstop iFIX på tätband och övrig väggyta. Applicera iFIX för en våd i taget.



CERTIFIERING  
KONTROLL

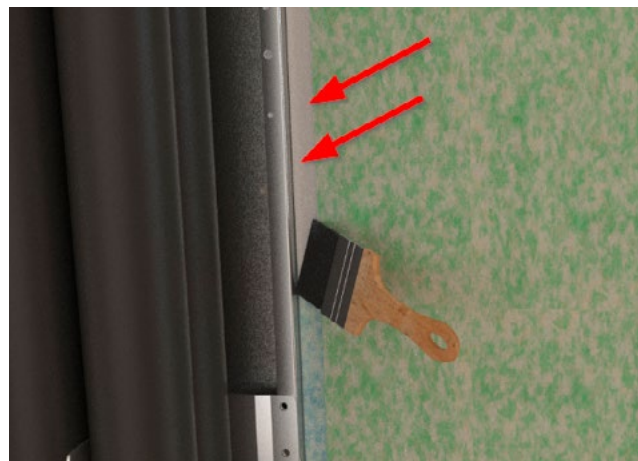


C900277, C900216

6 – Montera Schönox WSF folie, överlappa tätband med minst 5 cm.  
(Schönox folien och tätband är blå, bilden är en illustration)



7 – Förslut skarven mellan väggfolien och tätband samt skarven mellan tätband och plåtflänsen med Schönox iFIX (2strykningar).  
(Schönox folien och tätband är blå, bilden är en illustration)



**OBS!**  
Vägg- samt golvmaterial skall uppfylla gällande branschregler.

8 – Övrig vägg- och golvyta monteras enligt Schönox WSF anvisning.

För mer information gällande montering av Schönox WSF, se [www.schonox.se](http://www.schonox.se)



## LK Våtrumskassett SAFE Q och Sense Pro System

### UTFÖRANDE

Se till att LK Våtrumskassett SAFE Q är monterad enligt monteringsanvisning för denna.

### FÖRARBETE

Rengör kassetts fläns och sockel från eventuella fasta partiklar. Torka rent med teknisk sprit (T-röd) eller liknande.

### ARBETSGÅNG

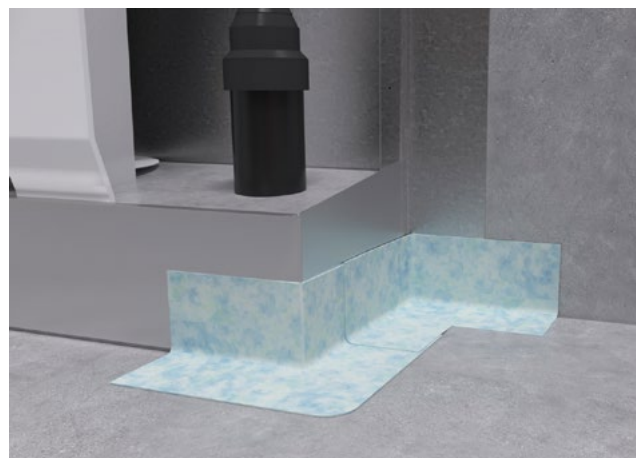
1 – Applicera Sense Pro System skarvlim på kassetts fläns och sockel, sprid sedan ut limmet med en fintandad limspackel så limmet täcker hela ytan. Spraya vatten på limmet för att påskynda härdningen.



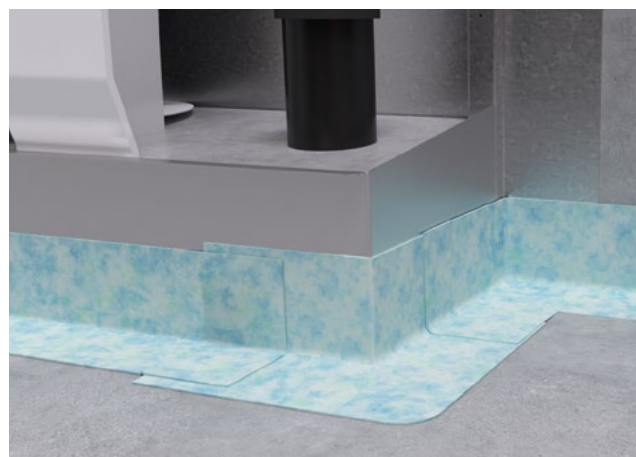
2 – Applicera Sense Pro System Membran eller Sense Pro System 2K på övrig väggyta/golvyta som tremsan skall täcka. För information gällande montering av Sense Pro System se [www.adda.se](http://www.adda.se)



3a – Montera medföljande innerhörn samt ytterhörn mot kassetts sockelplåt och fläns.



3b – Montera medföljande tätband i golvinkeln mot golvsockeln.



3c – Montera medföljande tätband mot kassetts fläns och vägg.



## UTFÖRANDE

Se till att LK Våtrumskassett SAFE Q är monterad enligt monteringsanvisning för denna.

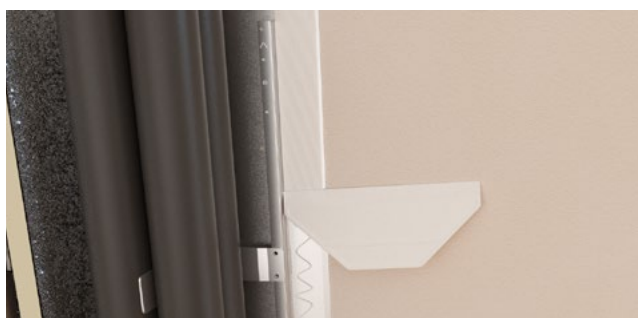
## FÖRARBETE

Rengör kassetts fläns och sockel från eventuella fasta partiklar. Torka rent med teknisk sprit (T-röd) eller liknande.



## ARBETSGÅNG

1 – Applicera Sense Pro System skarvlim på kassetts fläns och sockel, sprid sedan ut limmet med en fintandad limspackel så limmet täcker hela ytan. Spraya vatten på limmet för att påskynda härdningen.



2 – Applicera Sense Pro System Membran eller Sense Pro System 2K på övrig väggyta/golvyta som tremsan skall täcka. För information gällande montering av Sense Pro System se [www.adda.se](http://www.adda.se)



C900277, C900216



## LK Våtrumskassett SAFE Q och Sopro AEB 815

### UTFÖRANDE

Se till att LK Våtrumskassett SAFE Q är monterad enligt monteringsanvisning för denna.

### FÖRARBETE

Rengör kassetts fläns och sockel från eventuella fasta partiklar. Torka rent med Sopro GR701 eller liknande.

### ARBETSGÅNG

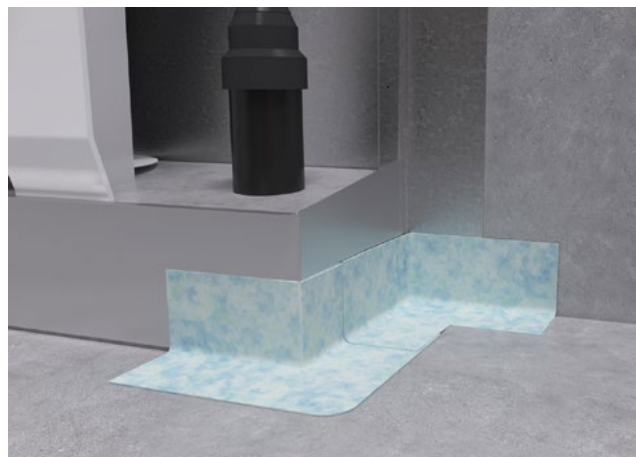
1 – Applicera Sopro Racofix 818/819 på kassetts fläns och sockel, sprid sedan ut limmet med en stålspackel så limmet täcker hela ytan.



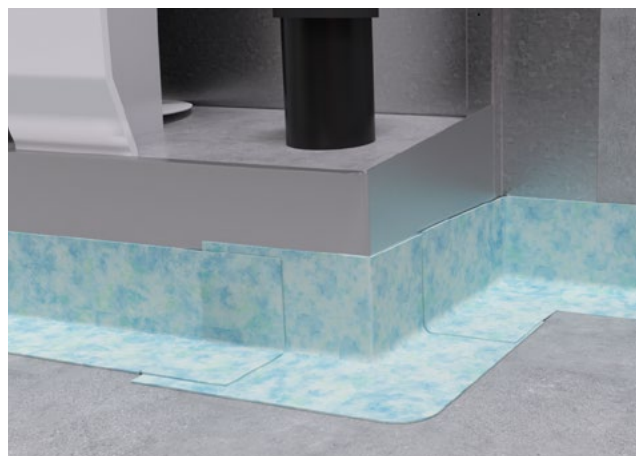
2 – Applicera Sopro FDK 415 på övrig väggyta/ golvyta som remsan skall täcka. För information gällande montering av Sopro FDK 415 Se [www.sopro.se](http://www.sopro.se)



3a – Montera medföljande innerhörn samt ytterhörn mot kassetts sockelplåt och fläns.



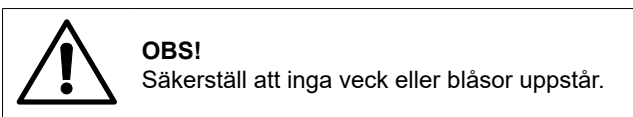
3b – Montera medföljande remsa i golvvinkeln mot golvsöckeln.



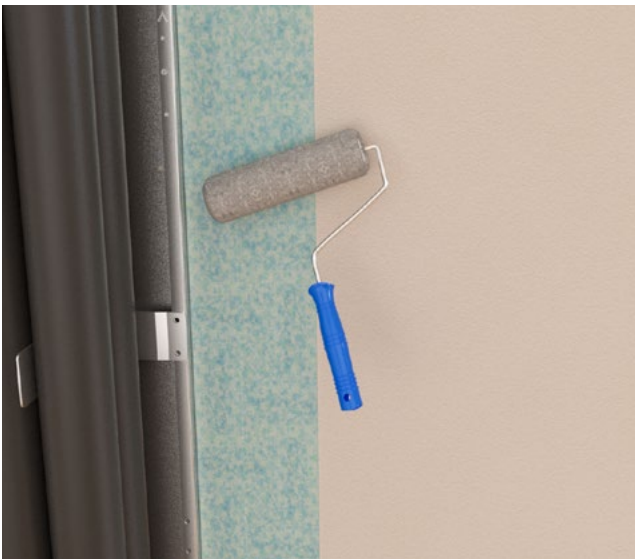
3c – Montera medföljande remsa mot kassetts fläns och vägg.



4 – Stryk ut remsan noga och säkerställ att inga veck eller luftblåsor uppstår.



5 – Prima övriga ytor med Sopro GD 749. Applicera Sopro FDK 415 på remsan och på övrig väggyta. En våd i taget.

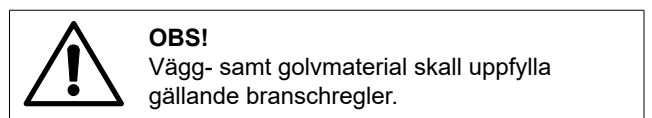
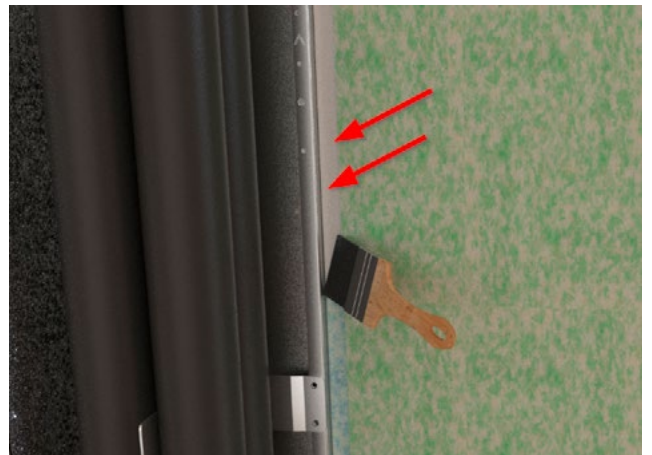


C900277, C900216

6 – Montera Sopro AEB 815, överlappa remsan med minst 5 cm.



7 – Förslut skarven mellan väggfolien och remsan samt skarven mellan remsan och plåtflänsen med Sopro FDK 415.



8 – Övrig vägg- och golvyta monteras enligt Sopro AEB 815 anvisning.

För mer information gällande montering av Sopro AEB 815, se [www.sopro.se](http://www.sopro.se)

Samtliga bilder är endast en illustration och stämmer ej överens med Sopros färger.

## LK Våtrumskassett SAFE Q och Weber Tec Foliesystem

### UTFÖRANDE

Se till att LK Våtrumskassett SAFE Q är monterad enligt monteringsanvisning för denna.

### FÖRARBETE

Rengör kassetts fläns och sockel från eventuella fasta partiklar. Torka rent med teknisk sprit (T-röd) eller liknande.

### ARBETSGÅNG

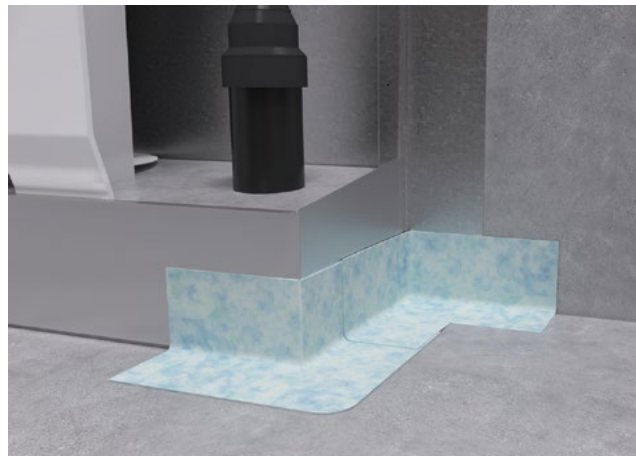
1 – Applicera webertec tillbehörslim på kassetts fläns och sockel, sprid sedan ut limmet med en fintandad limspackel så limmet täcker hela ytan.



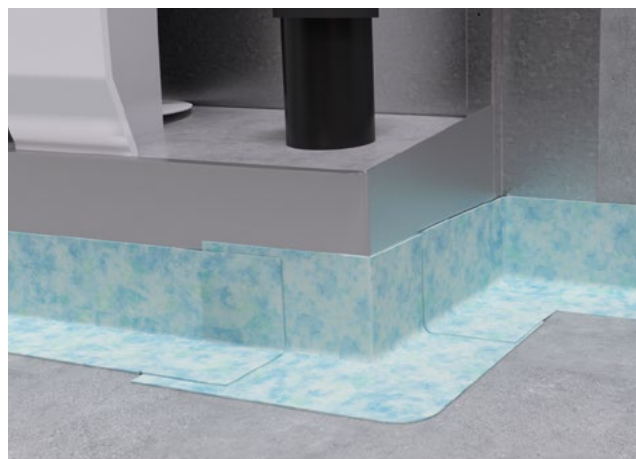
2 – Applicera webertec folie-skarvlim alt. webertec membran och folielim eller fortsätt med webertec tillbehörslim på övrig vägg-golvnya som remsan ska täcka. För information gällande montering av Weber lim Se [www.weber.se](http://www.weber.se)



3a – Montera medföljande innerhörn samt ytterhörn mot kassetts sockelplåt och fläns med webertec tillbehörslim.



3b – Montera medföljande remsa i golvvinkeln mot golvsockeln med webertec tillbehörslim.



3c – Montera medföljande remsa mot kassetts fläns och vägg med webertec tillbehörslim.



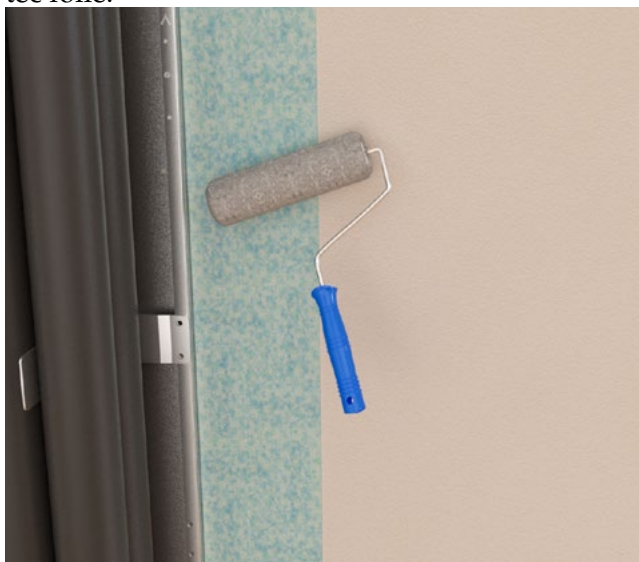


4 – Stryk ut remsan noga och säkerställ att inga veck eller luftblåsor uppstår.



**OBS!**  
Säkerställ att inga veck eller blåsor uppstår.

5 – Applicera webertec folie och skarvlim på remsan och samma lim alt. webertec membran och folielim på övrig yta för montering av webertec folie.



6 – Montera webertec folie, stryk noga ut folien med plastspackel , överlappa remsan med minst 5 cm.



7 – Försegla skarvarna med två tunna strykningar webertec folie- och skarvlim alt. en flödigt strykning med webertec membran och folielim.

8 – Övrig vägg- och golvyta monteras enligt Weber Tec Foliesystem anvisning.



**OBS!**  
Vägg- samt golvmaterial skall uppfylla gällande branschregler.



C900277, C900216

För mer information gällande montering av Weber Tec Foliesystem, se [www.weber.se](http://www.weber.se)



## LK Våtrumskassett SAFE Q och Zebra duk

### UTFÖRANDE

Se till att LK Våtrumskassett SAFE Q är monterad enligt monteringsanvisning för denna.

### FÖRARBETE

Rengör kassetterns fläns och sockel från eventuella fasta partiklar. Torka rent med teknisk sprit (T-röd) eller liknande.

### ARBETSGÅNG

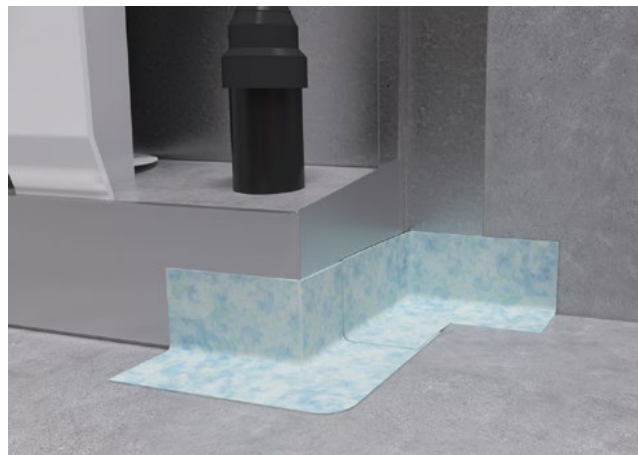
1 – Applicera Zebra spärrlim på kassetterns fläns och sockel, sprid sedan ut limmet med en fintandad limspackel så limmet täcker hela ytan.



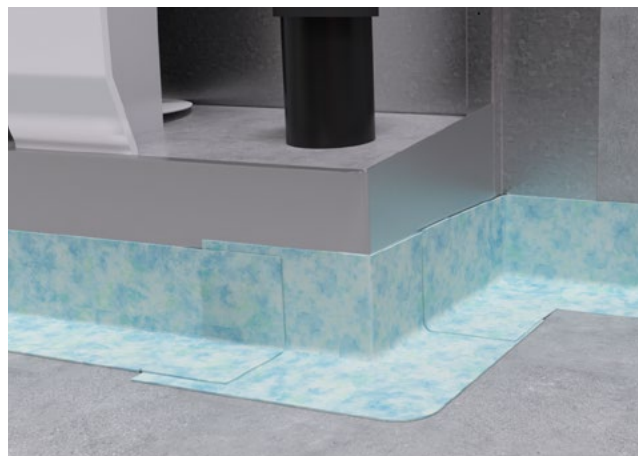
2 – Applicera Zebra spärrlim på övrig väggyta/ golvyta som remsan skall täcka. För information gällande montering av Zebra lim se [www.zebrasystems.se](http://www.zebrasystems.se)



3a – Montera medföljande innerhörn samt ytterhörn mot kassetterns sockelplåt och fläns.



3b – Montera medföljande remsa i golvinkeln mot golvsockeln.



3c – Montera medföljande remsa mot kassetterns fläns och vägg.

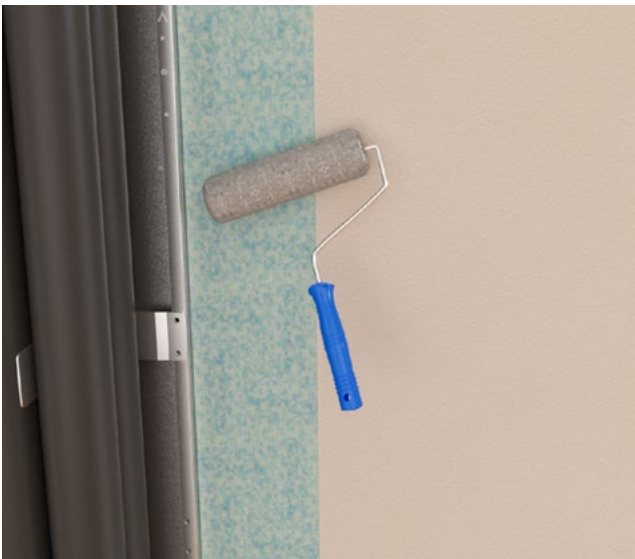


4 – Stryk ut remsan noga och säkerställ att inga veck eller luftblåsor uppstår.



**OBS!**  
Säkerställ att inga veck eller blåsor uppstår.

5 – Applicera Zebra Spärrelim på remsan och applicera sedan Zebra Membran på övrig väggyta.

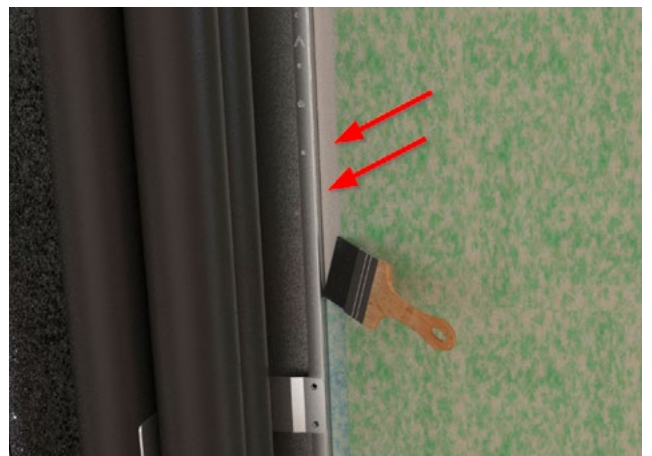


C900277, C900216

6 – Montera Zebra duk, stryk noga ut folien med plastspackel , överlappa remsan med minst 5 cm.



7 – Förslut skarven mellan väggfolien och remsan samt skarven mellan remsan och plåtflänsen med Zebra membran (2 strykningar).



**OBS!**  
Vägg- samt golvmaterial skall uppfylla gällande branschregler.

8 – Övrig vägg- och golvyta monteras enligt Zebra duk anvisning.

För mer information gällande montering av Zebra duk, se [www.Zebrasystems.se](http://www.Zebrasystems.se)